

Memoria Anual Sevici 2017



ÍNDICE

1. Introducción
2. Evolución Anual del Servicio 2017
3. Evolución de los usuarios 2017
4. Datos de Explotación

Esta memoria recoge los indicadores y los hechos principales para el año 2017 del servicio Sevici que JCDecaux tiene actualmente en Sevilla.

Se analizará la evolución de los alquileres y el número de abonados del servicio y los datos de explotación.

Asimismo, procederemos a tratar el vandalismo en Sevilla.

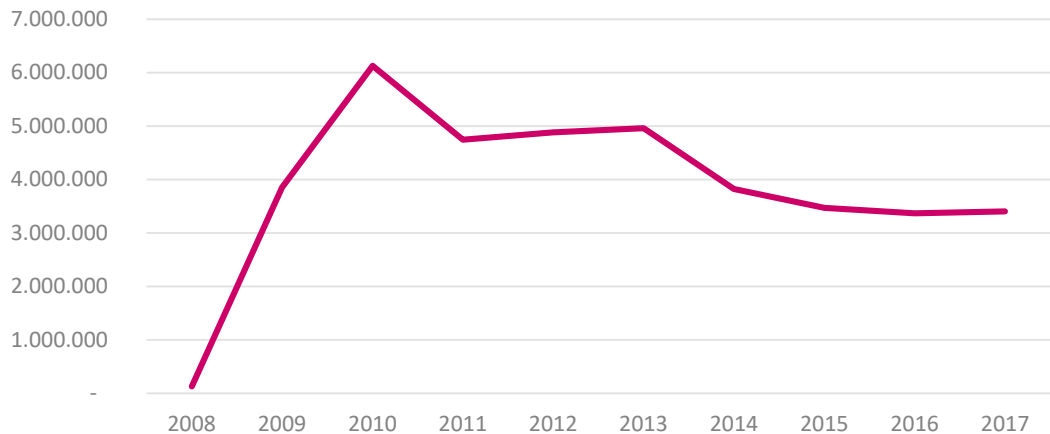
Puesta en servicio: julio del 2007

Número de estaciones: 260

Número de bicicletas: 2.600



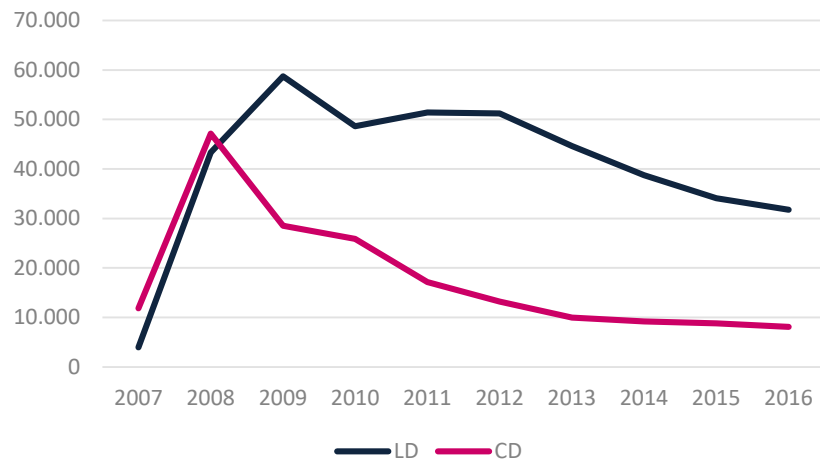
Alquileres año



	Alquileres año
2008	130.062
2009	3.850.679
2010	6.125.397
2011	4.745.923
2012	4.884.827
2013	4.961.861
2014	3.823.586
2015	3.467.409
2016	3.368.742
2017	3.406.061

Evolución de abonados

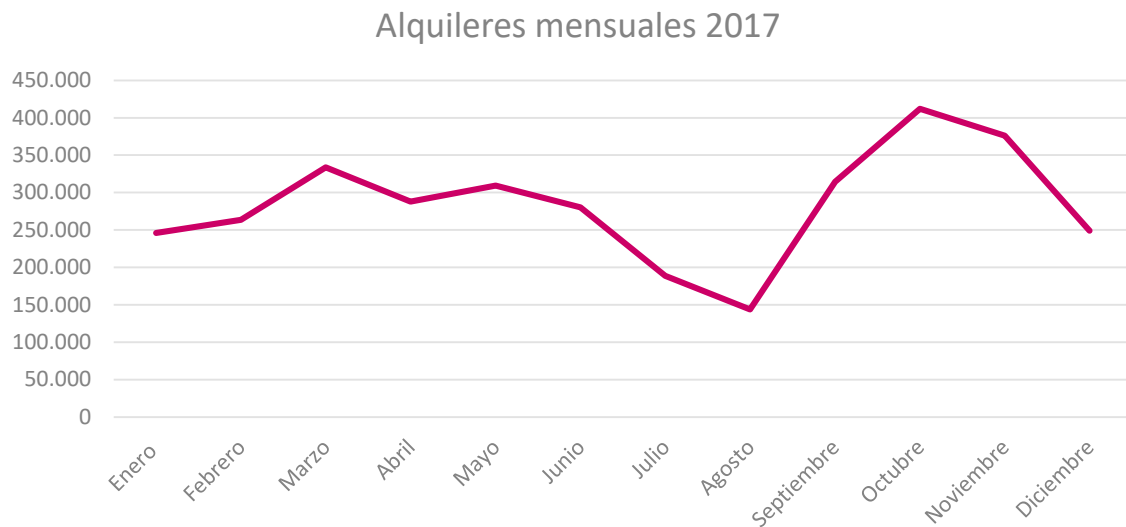
Total de los abonados anuales a cierre de año:



	LD	CD
2007	3.987	11.861
2008	43.360	47.148
2009	58.735	28.503
2010	48.615	25.910
2011	51.408	17.156
2012	51.230	13.235
2013	44.609	9.998
2014	38.736	9.204
2015	34.077	8.801
2016	31.782	8.120
2017	29.885	8.576

Evolución de los alquileres mensuales

Total de los alquileres mensuales del año 2017 (LD + CD):



	2017
Enero	245.900
Febrero	263.658
Marzo	333.856
Abril	288.182
Mayo	309.479
Junio	280.231
Julio	188.942
Agosto	144.032
Septiembre	314.521
Octubre	412.068
Noviembre	375.949
Diciembre	249.243
TOTAL	3.406.061

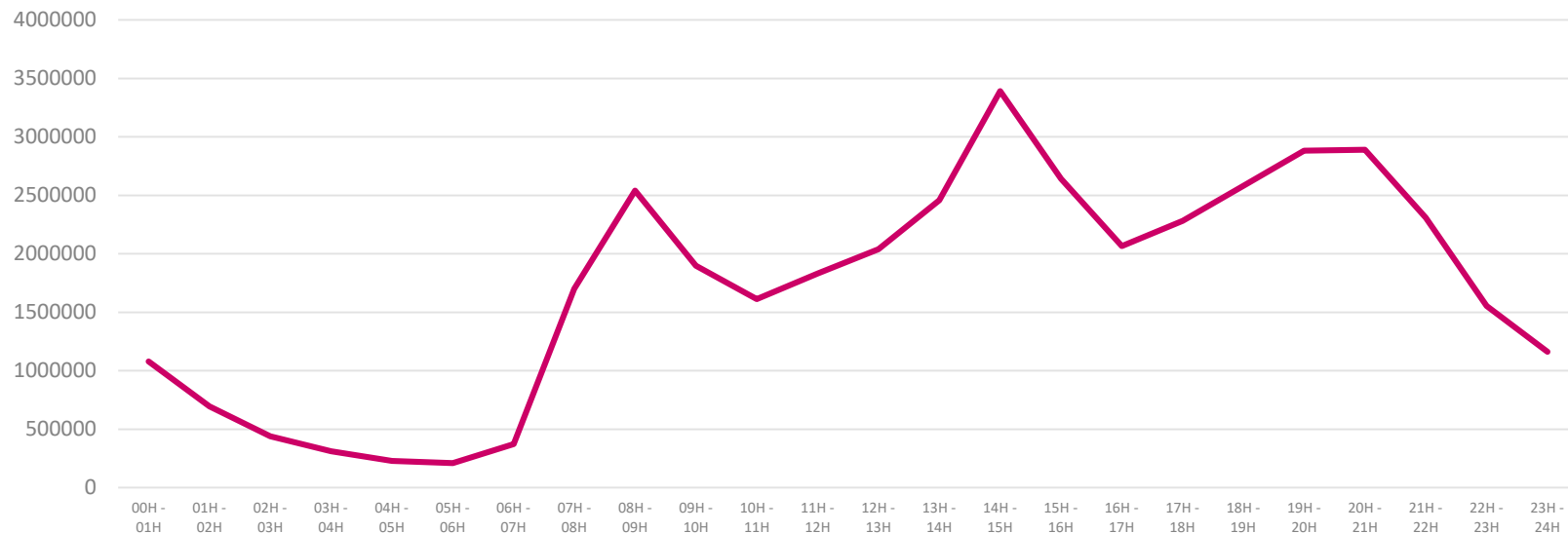
Medias diarias de los alquileres según la estación del año

Medias diarias	Invierno	Primavera	Verano	Otoño	Media
general	8.349	10.125	6.665	11.982	9.280
entre semana	9.518	11.543	7.598	12.143	10.200
fines de semana	4.592	5.569	5.332	5.991	5.371
máximo registrado	15.292	Mes de octubre			

Estas medias muestran claramente que las temporadas fuertes del servicio son otoño y primavera.

Igualmente observamos que las bicicletas se utilizan más entre semana que durante los fines de semana.

Alquileres por tramos horarios



Estaciones con más movimientos (entradas + salidas)

Estación	Movimientos totales
087_PLAZA NUEVA	109.291
247_AVDA. RAMON Y CAJAL	102.002
098_AVENIDA DE ROMA	98.351
062_PLAZA DE ARMAS	92.081
100_PASEO CATALINA RIBERA	89.464
085_PASEO CATALINA RIBERA	89.246
118_PLAZA DE CUBA	85.811
124_CALLE ENRAMADILLA	78.530
108_AVENIDA EDUARDO DATO	78.163
014_AVENIDA SANCHEZ PIZJUAN	71.508
097_PASEO DE CRISTÓBAL COLÓN	71.173
073_PLAZA SAN AGUSTIN	67.216
049_ALAMEDA DE HERCULES	66.069
169_AVENIDA RAMÓN Y CAJAL	62.167
117_AVDA ESPERANZA DE TRIANA	61.267
066_CALLE ARROYO	61.144
122_CALLE ENRAMADILLA	61.116
110_CIUAD DE RONDA	61.025
125_AVENIDA SAN FRANCISCO JAVIER	60.770
081_CALLE LUIS MONTOTO	58.518

Las estaciones con más usos son las más cercanas a la plaza del ayuntamiento y de las zonas universitarias.

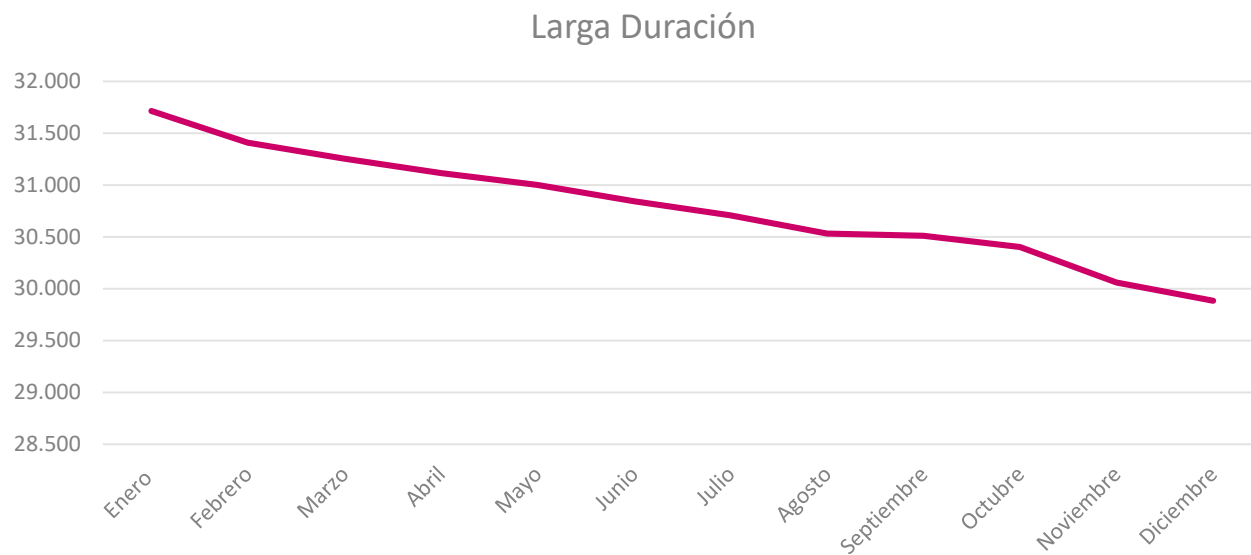


Estaciones por venta de abonos Corta Duración

Estación	Tickets
087_PLAZA NUEVA	990
100_PASEO CATALINA RIBERA	807
098_AVENIDA DE ROMA	736
160_PASEO CRISTOBAL COLON	498
097_PASEO DE CRISTÓBAL COLÓN	434
049_ALAMEDA DE HERCULES	397
75_PLAZA SAN FRANCISCO	323
037_ALAMEDA DE HÉRCULES	241
062_PLAZA DE ARMAS	200
096_CALLE BETIS	172
064_CALLE CUESTA DE ROSARIO	167
057_PLAZA CRISTO DE BURGOS	163
090_CALLE ROMA	150
053_CALLE REYES CATÓLICOS	148
070_ESTACIÓN RENFE SANTA JUSTA	141
118_PLAZA DE CUBA	135
086_CAMINO DE LOS DESCUBRIMIENTOS	134
035_ALAMEDA DE HERCULES	129
073_PLAZA SAN AGUSTIN	126
089_CALLE ADRIANO	113

En Sevilla las 260 estaciones son con monetica; el 50 % de los tickets vendidos se alcanza si consideramos las 8 estaciones que más venden.

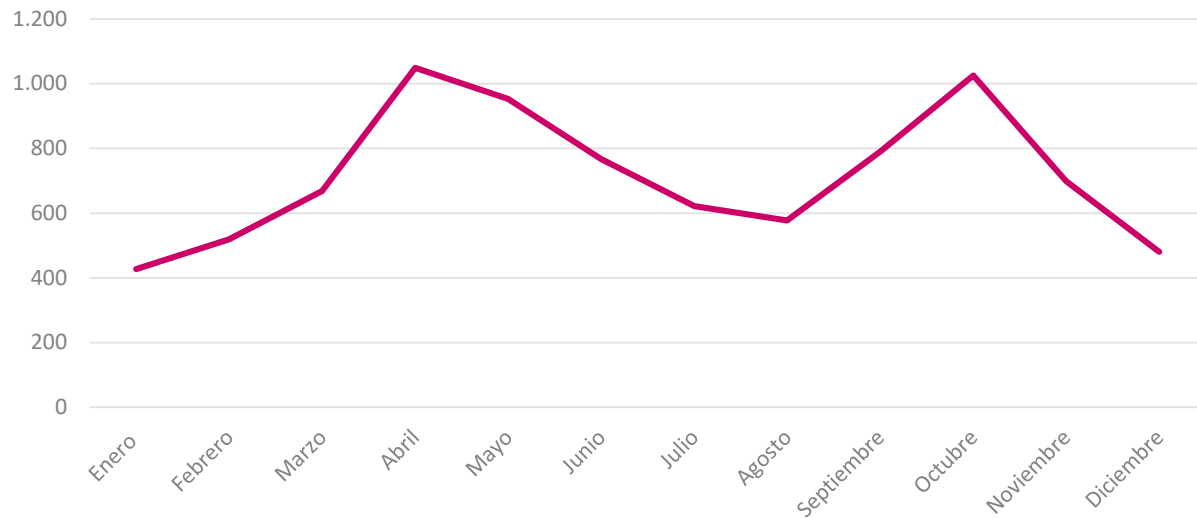
Se venden una media de 32 tickets por estación al año.



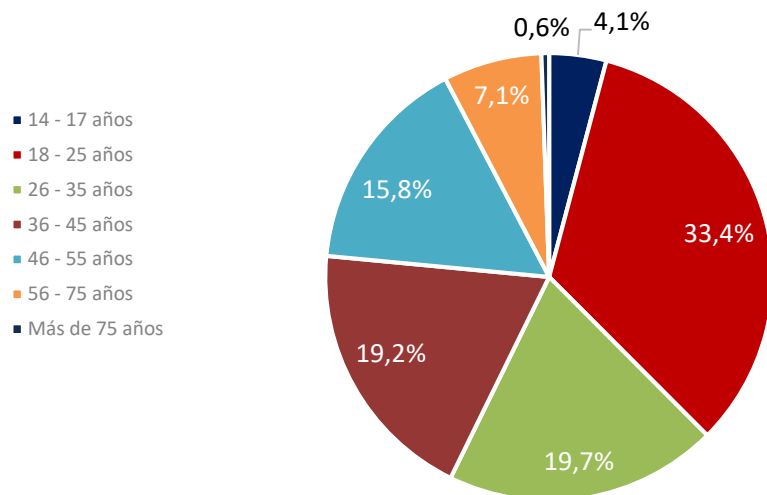
Se observa una disminución constante del número de abonados de larga duración pronunciada desde 2014: **Sevilla**: - disminución del 23%

De enero a diciembre de **2017** la caída de abonados ha sido de **un -6%**

Corta Duración



Perfil de los abonados Larga Duración



	Abonados	
Hombre	18.129	61%
Mujer	11.756	39%
Total	29.885	

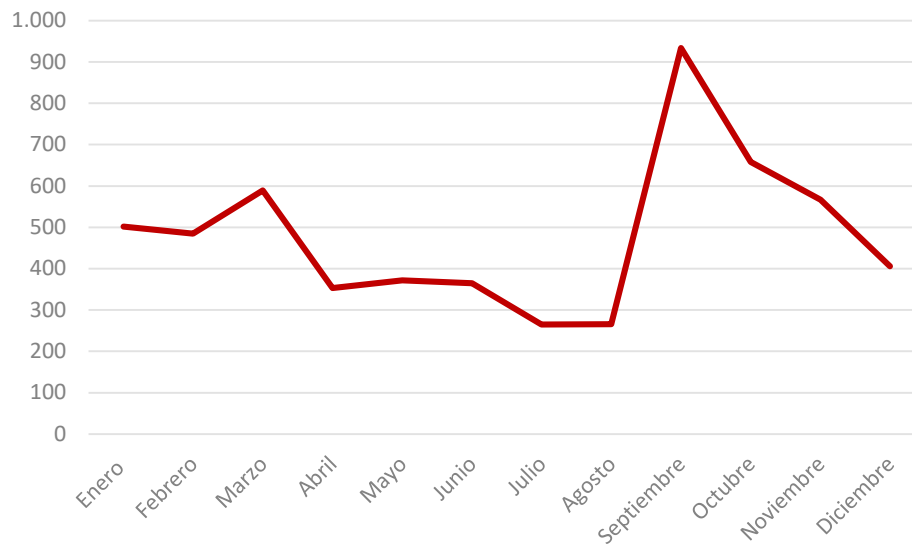
	Abonados
14 - 17 años	1.233
18 - 25 años	9.980
26 - 35 años	5.900
36 - 45 años	5.752
46 - 55 años	4.728
56 - 75 años	2.128
Más de 75 años	167
Total	29.885

La franja de edad que más utiliza el servicio es la correspondiente a los estudiantes (de 18 a 25 años). Luego, casi en igualdad, las franjas de edad de 26 a 35 años y 36 a 45 años, que corresponden a la población activa..

Oficina de Atención al Cliente

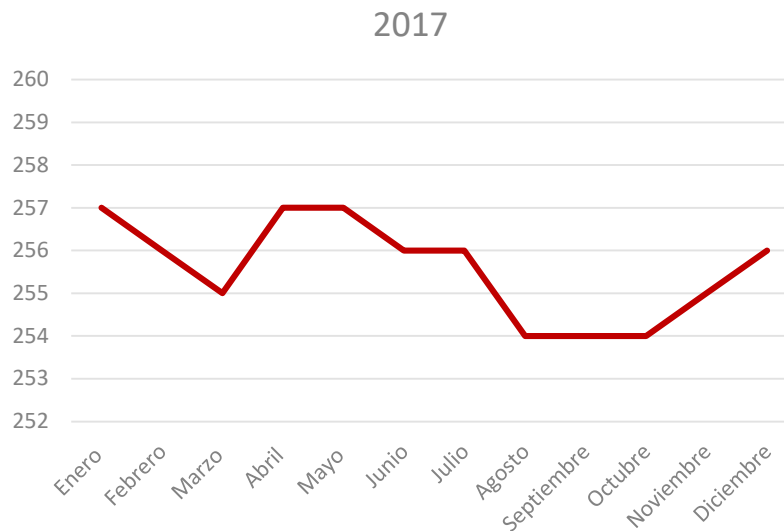
Número de personas atendidas en la oficina: Edificio Laredo, Plaza de San Francisco

	2017
Enero	502
Febrero	485
Marzo	589
Abril	353
Mayo	372
Junio	365
Julio	265
Agosto	266
Septiembre	934
Octubre	658
Noviembre	567
Diciembre	406



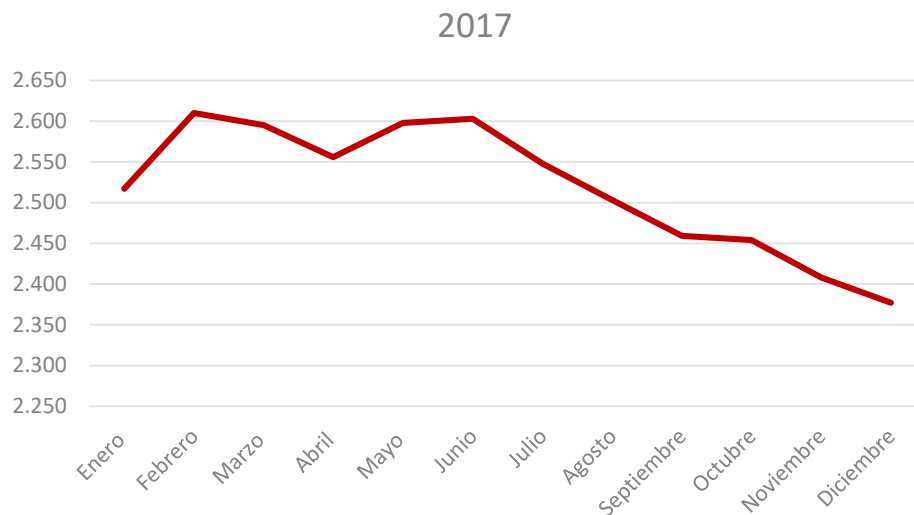
Estaciones disponibles por meses

	2017
Enero	257
Febrero	256
Marzo	255
Abril	257
Mayo	257
Junio	256
Julio	256
Agosto	254
Septiembre	254
Octubre	254
Noviembre	255
Diciembre	256



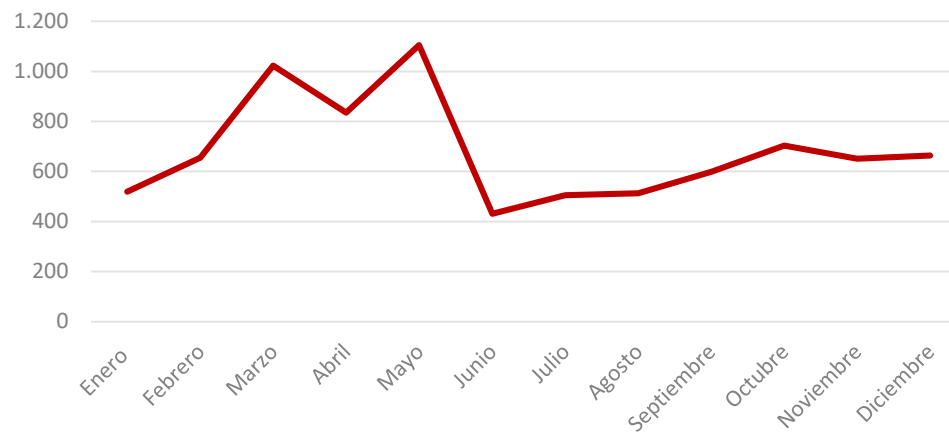
Bicicletas disponibles por meses

	2017
Enero	2.517
Febrero	2.610
Marzo	2.595
Abril	2.556
Mayo	2.598
Junio	2.603
Julio	2.548
Agosto	2.503
Septiembre	2.459
Octubre	2.454
Noviembre	2.408
Diciembre	2.377



Regulación: Cantidad de bicicletas reguladas

	2017
Enero	520
Febrero	655
Marzo	1.023
Abril	835
Mayo	1.105
Junio	431
Julio	505
Agosto	513
Septiembre	599
Octubre	704
Noviembre	651
Diciembre	664
TOTAL	8.205
Media Mes	684
Media día	22



Se regula una media diaria del 2,6% del parque de bicicletas en terreno.

Regulación: Estaciones más reguladas

Estaciones emisoras	Nº Bicis
087_PLAZA NUEVA	1.347
247_AVDA. RAMON Y CAJAL	525
098_AVENIDA DE ROMA	457
122_CALLE ENRAMADILLA	363
076_PLAZA NUEVA	331
152_CALLE SAMANIEGO	265
242_PLAZA NUEVA	237
173_RONDA TAMARGUILLO	137
241_PLAZA NUEVA	126
100_PASEO CATALINA RIBERA	120

El TOP 10 de estaciones emisoras representan el 48% del origen de las bicicletas reguladas.

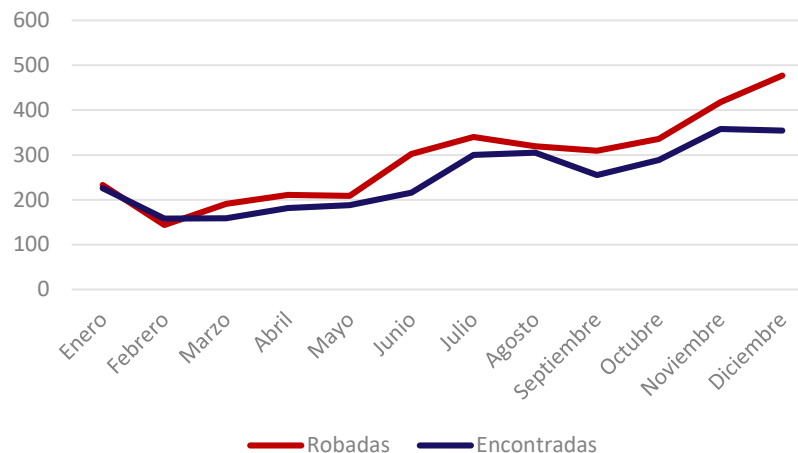
Estaciones receptoras	Nº Bicis
070_ESTACIÓN RENFE SANTA JUSTA	982
012_PLAZA DUQUESA DE ALBA	528
017_CALLE DE MADRESELVA	472
037_ALAMEDA DE HÉRCULES	252
167_GLORIETA BIZCO AMATE	203
173_RONDA TAMARGUILLO	196
157_AVENIDA CARDENAL BUENO MONREAL	174
152_CALLE SAMANIEGO	162
087_PLAZA NUEVA	145
140_NUESTRA SEÑORA DE LAS MERCEDES	137

El TOP 10 de estaciones receptoras representan el 62% del destino de las bicicletas reguladas.

Robos de bicicletas

Este año en Sevilla se han robado 3.489 bicicletas de las cuales 499 no se han encontrado:

	Robadas	Encontradas	Desaparecidas	% total
Enero	233	226	7	97%
Febrero	144	158	-14	110%
Marzo	191	159	32	83%
Abril	211	182	29	86%
Mayo	209	188	21	90%
Junio	302	216	86	72%
Julio	340	300	40	88%
Agosto	319	305	14	96%
Septiembre	309	255	54	83%
Octubre	336	289	47	86%
Noviembre	418	358	60	86%
Diciembre	477	354	123	74%
TOTAL	3.489	2.990	499	86%



- En 2017, se incrementa el número de bicicletas robadas respecto al 2016, en un 25%
- En total, 379 bicicletas no se han encontrado y siguen desaparecidas.

Estaciones con más vandalismo

Estación	Dirección	Nº Intervenciones
156	Calle Baltasar Gracian	35
38	Calle Inca Garcilaso	33
212	Avda del Reino Unido	29
240	Avda. Cueva de la Pileta	23
154	Avenida Kansas City	24
181	Ronda Urbana Norte	20
225	Calle Flor de Retama	20
172	Ronda Tamarguillo	25
182	Calle Victoria Kent	18
197	Calle Agricultores	21

Otro tipo de vandalismo

Además de robo de bicis, hay otro tipo de vandalismo que consiste en romper bornetas:

Estación	Dirección	Bornetas rotas
172	Ronda Tamarguillo	10
197	Calle Agricultores	7
212	Avda del Reino Unido	6
38	Calle Inca Garcilaso	6
9	Camino de los Descubrimientos	5
208	Avda. de Grecia	5
12	Plaza Duquesa Cayetana de Alba	5
199	Calle Parque de los Alcomocales	4
40	Avda Reina Mercedes	4
220	Avda. Alcalde Luis Uruñuela	4



JCDecaux

Avda. de Aragón, nº 328 – C.P. 28022 MADRID.
Tfno.: 91-8374100 – Fax:91-8374199