



Plan de Accesibilidad Universal de SEVILLA

TOMO 3: EDIFICIOS





ÍNDICE

1. INTRODUCCIÓN

- 1.1. Uso de los equipamientos y servicios
- 1.2. Criterios prácticos
- 1.3. Elementos a considerar

2. METODOLOGÍA

- 2.1. Datos Generales
- 2.2. Accesibilidad Exterior
- 2.3. Acceso Principal al Edificio
- 2.4. Comunicación Vertical
- 2.5. Comunicación Sensorial
- 2.6. Zonas Comunes
- 2.7. Dotación
- 2.8. Formación

3. EDIFICIOS

- 3.1. Listado de edificios municipales
- 3.2. Informes edificios

4. MEJORA: CONJUNTO DEL REAL ALCÁZAR Y JARDINES DEL ALCÁZAR

5. FIRMA



1

introducción



1.1. USO DE LOS EQUIPAMIENTOS Y SERVICIOS

El uso y disfrute de los equipamientos y servicios es un derecho que tienen todos los ciudadanos, sin exclusión. Pero dicha utilización tiene que ser en las mismas condiciones para cada uno de ellos, independientemente de sus condiciones, capacidades y en definitiva de las características que nos diferencian.

En las edificaciones de nueva planta se debe exigir su total accesibilidad y así está previsto por Ley, puesto que el incremento presupuestario que supone construir sin barreras es mínimo, especialmente si tenemos en cuenta las grandes inversiones que se dedican en la construcción de los nuevos equipamientos y dotaciones.

En los edificios ya construidos, especialmente en los que tienen grandes valores históricos o artísticos, el problema se agrava. Pero debemos abordar el reto con el pleno convencimiento de poder resolver dicho problema. Un edificio con valor histórico inaccesible disuade no sólo a usuarios con discapacidad o problemas de movilidad, especialmente si además, es un edificio turístico. En estos casos, aunque pueden implementarse mejoras, alcanzar la accesibilidad plena difícilmente será posible. Especialmente en el caso de edificios turísticos o institucionales, lo recomendable es disponer de información previa referente al grado de accesibilidad del edificio para evitar que la experiencia de los usuarios pueda llegar a ser decepcionante.

Un aspecto que con frecuencia no suele asociarse es que la accesibilidad es también seguridad de uso, y así está recogido en la actual legislación española (código técnico, documento DB SUA). Un edificio accesible y seguro lo es para todos sus usuarios, no únicamente para aquellos con discapacidad o problemas de movilidad.

Igualmente importante es proveer otro derecho fundamental de las personas, como es la posibilidad de conseguir una vivienda digna, y por supuesto accesible a todos, y sin que esto suponga un incremento del precio, ya de por sí elevado.

1.2. CRITERIOS PRÁCTICOS

- Se denegará las licencias a los proyectos que no contemplen adecuada y específicamente la accesibilidad.
- Se supervisará al final de las obras el cumplimiento de la accesibilidad, denegando las oportunas licencias de apertura, primera ocupación, en caso negativo.
- Se aprovecharán las actuaciones de rehabilitación en los edificios, tanto públicos como privados, para incluir la accesibilidad.
- Se incentivará la adaptación de los edificios privados, mediante beneficios económicos, fiscales, o de cualquier otra índole.



- Se valorará muy positivamente la incidencia en la accesibilidad en los concursos arquitectónicos que se promuevan desde el Ayuntamiento.
- Se valorará muy positivamente la incidencia en la accesibilidad en los concursos de promoción de suelo público para la construcción de viviendas.

1.3. ELEMENTOS A CONSIDERAR

El concepto fundamental es conseguir ir adaptando los edificios progresivamente, considerando desde los accesos, los ámbitos de paso, los cambios de nivel, los aseos, hasta la información, la señalización, la iluminación, la evacuación, etc.

Los elementos a considerar son los siguientes:

- Entorno próximo
 - Situación
 - Comunicación
 - Calle
 - Aparcamiento
- Acceso al edificio
 - Escaleras
 - Rampas
 - Puertas
 - Vestíbulos
 - Señalización
 - Iluminación
 - Orientación
- Comunicación vertical interior
 - Ascensores
 - Escaleras
 - Rampas
- Circulación
 - Zonas de paso
 - Discontinuidades puntuales
 - Pavimentos
 - Reconocimiento espacial
 - Puertas
 - Mobiliario
- Aseos y vestuarios
 - Puertas
 - Dimensión
 - Transferencia a los aparatos
 - Grifería
 - Accesorios
 - Mobiliario



- Ayudas técnicas
- Protección contra incendios
 - Medidas contra incendios
 - Señalización de emergencia
 - Evacuación
- Mobiliario
 - Diseño
 - Ubicación
 - Mantenimiento
- Señalización y Comunicación Sensorial
 - Visual
 - Táctil
 - Acústica
 - Pictogramas
 - Puntos de información
 - Medios alternativos
- Iluminación
 - Intensidad
 - Deslumbramiento
 - Contraste
 - Color
- Otros Servicios
 - Bucles magnéticos
 - Teléfonos de voz
 - Teléfonos de texto
 - Fax
 - Otros
- Formación de personal



2

metodología



El estudio de los edificios de titularidad municipal se realizará de acuerdo a los siguientes puntos:

- Condiciones mínimas que deben cumplir los edificios públicos para ser accesibles.
- Detección y exposición de las barreras arquitectónicas existentes en los edificios.
- Propuesta de soluciones.
- Estimación de costes.

Para el estudio de los mismos se propone un esquema de trabajo, que se sintetiza a continuación:

- Informe
 - Accesibilidad exterior
 - Acceso al edificio
 - Comunicación vertical interior
 - Comunicación sensorial
 - Zonas Comunes
 - Dotación
 - Formación
- Conclusiones
- Presupuesto estimativo
- Documentación gráfica

A continuación se adjunta el informe resultante tras el estudio de los datos, en el que se recoge la información del estado del edificio en el momento de la visita, así como las conclusiones y el presupuesto estimativo.



DATOS GENERALES

0.1 - Nombre	<input type="text" value="Ejemplo"/>
0.2 - Provincia	<input type="text" value="BURGOS"/>
0.3 - Localidad	<input type="text" value="BURGOS"/>
0.4 - Tipo de vía	<input type="text"/>
0.5 - Dirección	<input type="text" value="Ejemplo"/>
0.6 - Código postal	<input type="text"/>
0.7 - Tipo de edificio	<input type="text" value="Edificio no histórico"/>
0.8 - Tamaño del edificio	<input type="text" value="Edificio mediano"/>
0.9 - Destino turístico	<input type="text" value="Burgos"/>
0.10 - Producto turístico	<ul style="list-style-type: none"> Alojamientos Cultura Experiencias Gastronomía y enoturismo Naturaleza Parques de ocio Salud y belleza
0.11 - Teléfono	<input type="text" value="+34) 947-000"/>
0.12 - Email	<input type="text"/>
0.13 - Web	<input type="text"/>
0.14 - Coordenadas Geolocalización (Latitud)	<input type="text"/>
0.15 - Coordenadas Geolocalización (Longitud)	<input type="text"/>
0.16 - Persona de contacto	<input type="text"/>
0.17 - Cargo	<input type="text"/>
0.18 - Teléfono de contacto	<input type="text" value="+99) 999-999-999"/>
0.19 - Email de contacto	<input type="text"/>



ACCESIBILIDAD EXTERIOR

1.1 - ¿Existe parada de transporte público accesible cercana (< 100 m del edificio) o el edificio cuenta con servicio de transporte accesible? Sí No

1.1.1 - En caso afirmativo marque cual de ellos está adaptado para personas con discapacidad Autobús Taxi Metro

1.2 - ¿El edificio se encuentra claramente señalizado? Sí No

1.3 - ¿Evaluar recorrido exterior? Sí No

1.3.1 - Anchura (cm)

1.3.2 - ¿Sin cambios de plano? Sí No

1.3.3 - ¿Tiene pendiente adecuada? Sí No

1.3.4 - ¿Tiene pavimento adecuado? Sí No

1.3.5 - ¿Dispone de buena iluminación? Sí No

1.3.6 - ¿Dispone de mobiliario adecuado? Sí No

1.4 - ¿Dispone de plazas de aparcamiento reservadas para personas con discapacidad? Sí No

1.4.1 - Indique el número

1.4.2 - Dimensión plazas de aparcamiento reservadas para personas con discapacidad

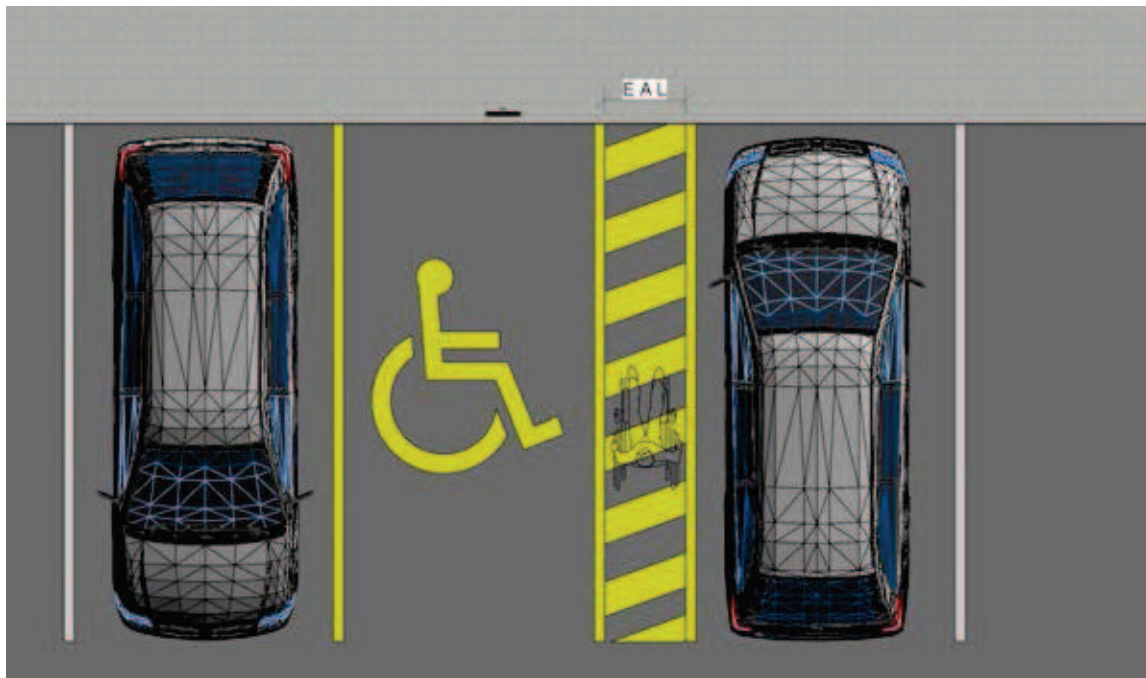
1.4.2.1 - Anchura incluida zona de embarque o desembarque (cms)

1.4.2.2 - Longitud (cm)

1.4.3 - Señalización plazas de aparcamiento reservadas para personas con discapacidad

1.4.3.1 - ¿Dispone de señalización vertical? Sí No

1.4.3.2 - ¿Dispone de señalización horizontal? Sí No







ACCESO PRINCIPAL AL EDIFICIO

2.1 - ¿Existe algún escalón o desnivel para acceder al edificio?

Ninguno Escalones/Desnivel

2.1.1 - Indique el número de escalones

2.1.2 - Escalera

2.1.2.1 - Anchura (cm)

2.1.2.2 - Huella (cm)

2.1.2.3 - ¿Existe contrahuella con medidas entre 15 y 17 cm?

Sí No

2.1.2.4 - ¿Barandilla a ambos lados?

Sí No

2.1.2.5 - ¿Existe pasamanos doble a ambos lados con medidas entre 70 y 95 cm?

Sí No

2.1.2.6 - ¿Dispone de señalización de embarque-desembarque-delimitación huella?

Sí No

2.1.3 - Rampa

Sí No

2.1.3.1 - ¿Pendiente longitudinal: $L \leq 3$ m, máx. 10%; $3 \text{ m} < L < 6$ m, máx. 8%; $L \geq 6$ m máx. 6%?

Sí No

2.1.3.2 - Longitud de la rampa (cm)

2.1.3.3 - Altura (cm)

2.1.3.4 - Pendiente transversal (%)

2.1.3.5 - Anchura (cm)

2.1.3.6 - ¿Barandilla a ambos lados?

Sí No

2.1.3.7 - ¿Existe pasamanos doble a ambos lados con medidas entre 70 y 95 cm?

Sí No

2.1.3.8 - ¿Existe zócalo?

Sí No

2.1.3.9 - ¿Dispone de señalización podotáctil embarque-desembarque?

Sí No

2.1.4 - ¿Plataforma elevadora?

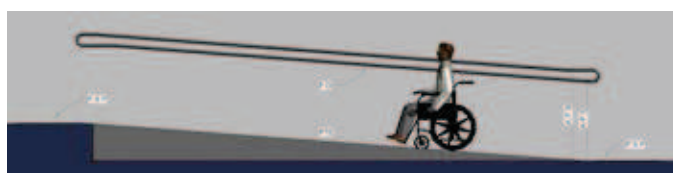
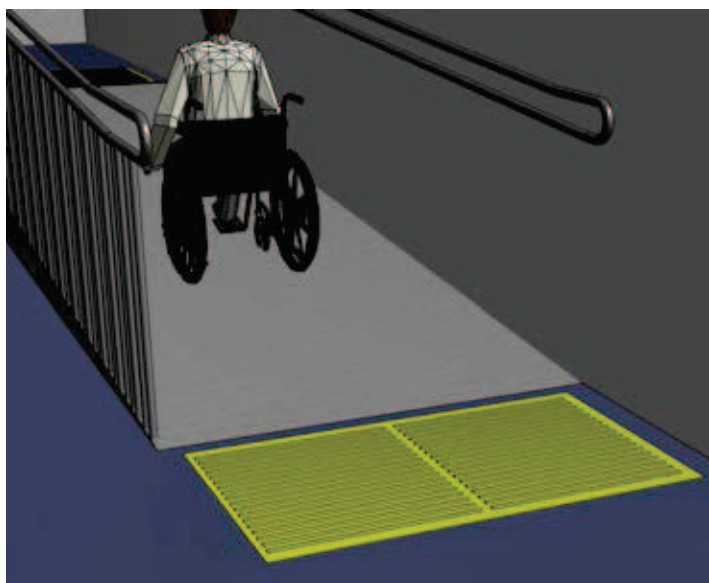
Sí No

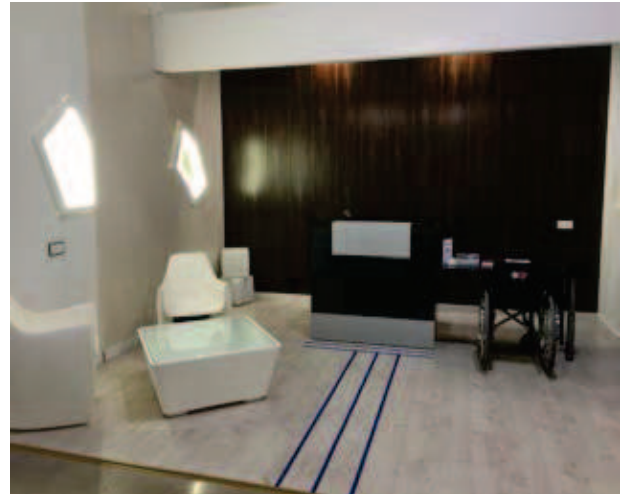
2.1.4.1 - Traslación

Oblicua Vertical



2.2 - ¿Cómo son las puertas de acceso al edificio?	<input checked="" type="radio"/> Automáticas/Sin puertas <input type="radio"/> Batientes <input type="radio"/> Giratorias
2.3 - Anchura libre de paso de la puerta (cm)	<input type="text"/>
2.4 - ¿El espacio anterior y posterior a la puerta es horizontal y, sin ser barrido por ésta, permite inscribir una circunferencia de \varnothing 150 cm?	<input checked="" type="radio"/> Sí <input type="radio"/> No
2.5 - ¿Dispone de mostrador de atención al público?	<input type="radio"/> Sí <input checked="" type="radio"/> No
2.6 - ¿Posee sencillo reconocimiento espacial?	<input type="radio"/> Sí <input checked="" type="radio"/> No
2.7 - ¿Dispone de orientación cromática?	<input type="radio"/> Sí <input checked="" type="radio"/> No
2.8 - Observaciones	Acceso al recinto: Existe un pequeño resalte Acceso al recinto: la puerta de vidrio no tiene señalización adecuada para deficientes visuales Entrada alternativa para usuarios de silla de ruedas. Solicitar información







COMUNICACIÓN VERTICAL

3.1 - ¿El edificio tiene una planta única o los servicios de atención al público se encuentran en la planta de acceso?

Sí No

3.1.1 - Escalera entre plantas

3.1.1.1 - Anchura (cm)

3.1.1.2 - Huella (cm)

3.1.1.3 - Existencia de contrahuella (cm)

3.1.1.4 - ¿Barandilla a ambos lados?

Sí No

3.1.1.5 - ¿Existe pasamanos doble a ambos lados con medidas entre 70 y 95 cm?

Sí No

3.1.1.6 - ¿Existe señalización podotáctil embarque-desembarque-delimitación huella?

Sí No

3.1.2 - ¿Dispone de ascensor?

Sí No

3.1.2.1 - ¿El ascensor tiene acceso a todas las zonas de uso público?

Sí No

3.1.2.2 - Medidas del ascensor

3.1.2.2.1 - Altura de la botonera interior (cm)

3.1.2.2.2 - ¿El espacio anterior y posterior a la puerta es horizontal y, sin ser barrido por ésta, permite inscribir una circunferencia de ϕ 150 cm?

Sí No

3.1.2.2.3 - Anchura libre de paso de la puerta del ascensor (cm)

3.1.2.2.4 - Anchura interior (cm)

3.1.2.2.5 - Longitud interior (cm)

3.1.2.2.6 - ¿Dispone de pasamanos en el interior?

Sí No

3.1.2.2.7 - Altura de la botonera interior (cm)

3.1.2.3 - ¿Dispone de facilidades para personas ciegas (información en braille y/o alto relieve, información acústica...)?

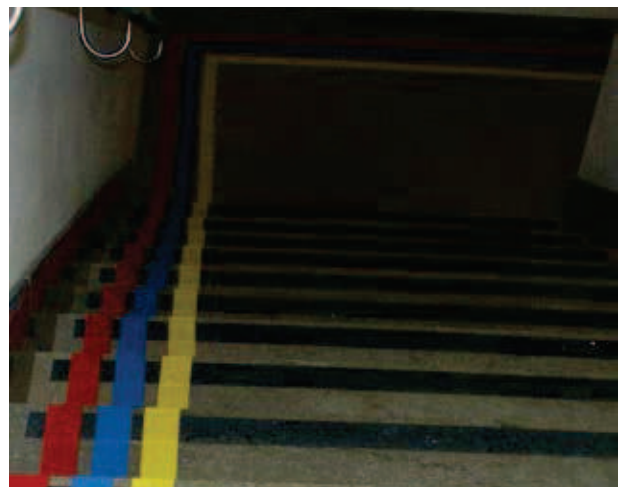
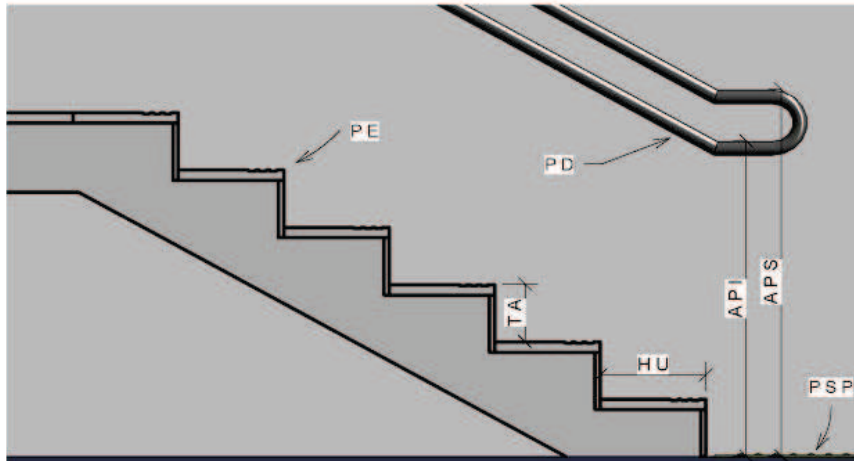
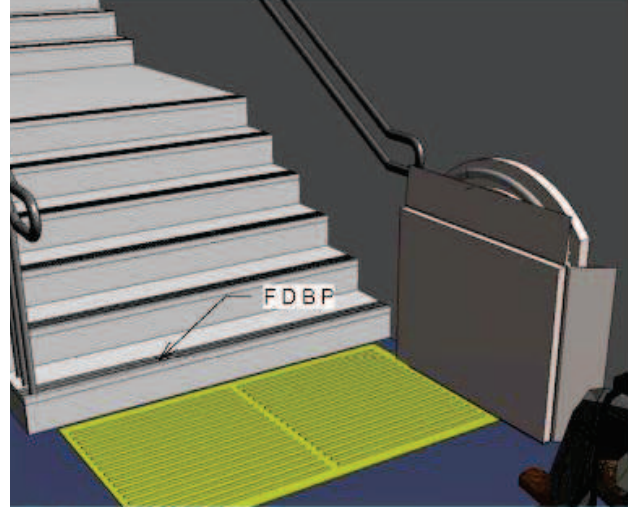
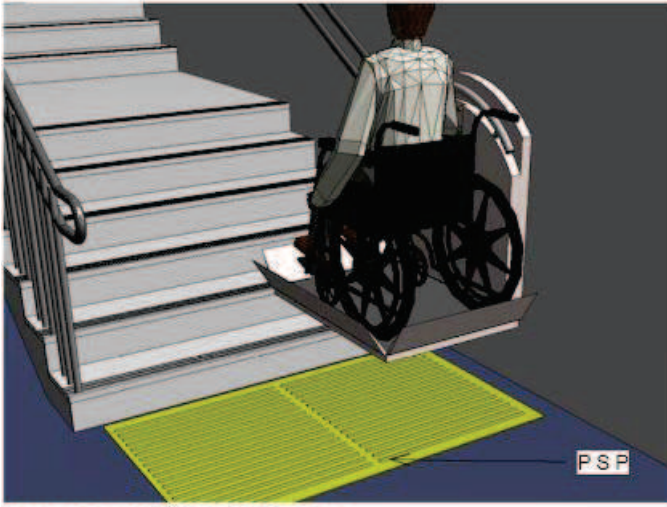
Sí No

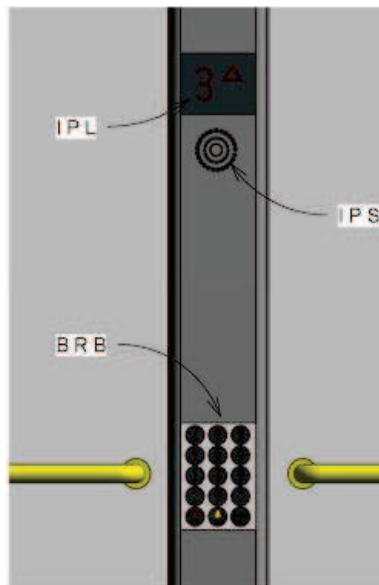
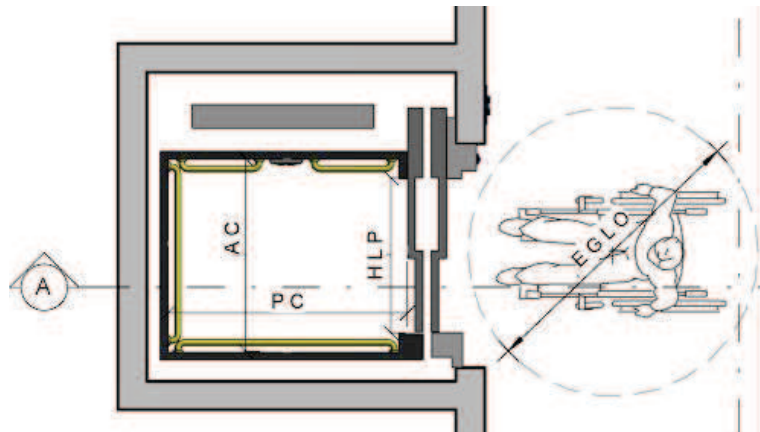
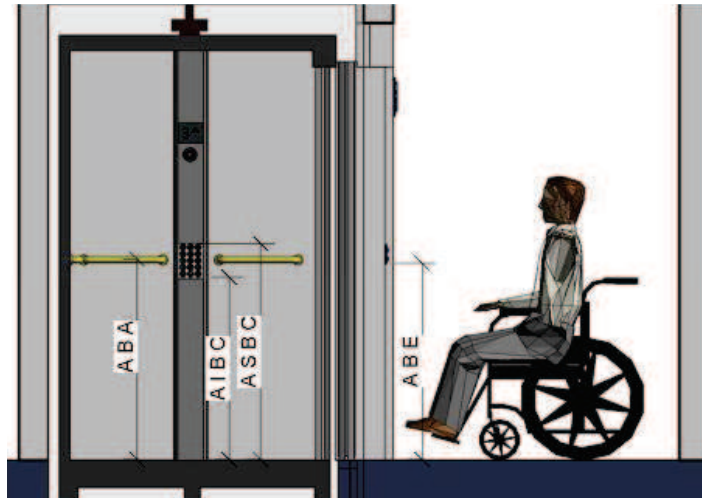
3.1.2.4 - ¿Dispone de facilidades para personas sordas (Indicadores visuales, Intercomunicador accesible...)?

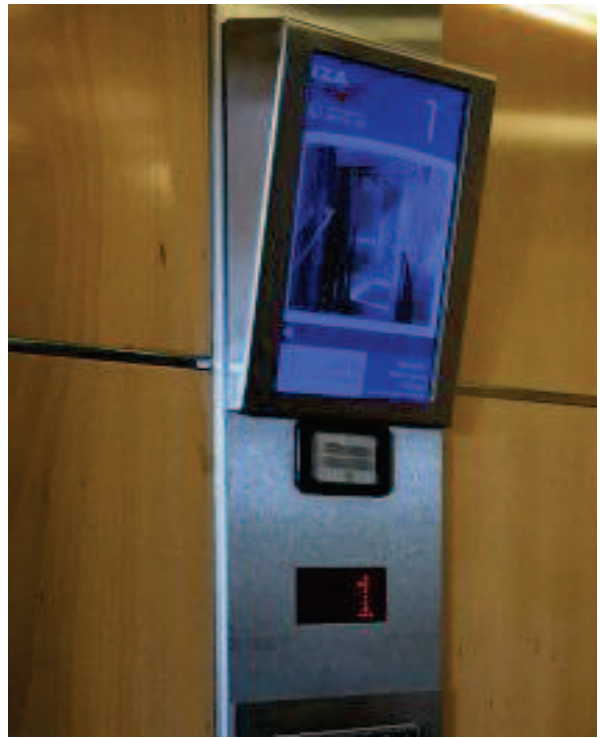
Sí No

3.2 - Observaciones

Existe un ascensor de reducidas dimensiones. Proporcionan una silla de ruedas más pequeña para el acceso.









COMUNICACIÓN SENSORIAL

4.1 - ¿Cómo es la iluminación natural y artificial general del edificio?	<input type="radio"/> Buena <input type="radio"/> Insuficiente
4.2 - ¿Dispone de señalización escrita y gráfica que indique las diferentes estancias del edificio?	<input type="radio"/> Sí <input type="radio"/> No
4.3 - ¿Dispone de información del edificio y sus servicios para personas ciegas (información en braille y/o alto relieve, plafones táctiles...)?	<input type="radio"/> Sí <input type="radio"/> No
4.4 - ¿Dispone de ayudas técnicas para personas sordas (teléfono de texto, fax, bucles magnéticos, indicadores luminosos...)?	<input type="radio"/> Sí <input type="radio"/> No
4.5 - ¿Dispone de personal con conocimiento de lengua de signos?	<input type="radio"/> Sí <input type="radio"/> No





ZONAS COMUNES

5.1 - Zonas de paso o itinerarios

5.1.1 - ¿Existen escalones aislados o desniveles en las plantas o recorridos del edificio? Ninguno Algunos

5.1.2 - Anchura de los pasillos (cm)

5.1.3 - ¿El pavimento es no deslizante? Sí No

5.2 - Puertas

5.2.1 - Anchura libre de paso de la puerta (cm)

5.2.2 - ¿Las puertas disponen de señalización? Sí No

5.2.3 - ¿Las puertas están señalizadas en braille o alto relieve? Sí No

5.3 - Aseos comunes

5.3.1 - ¿Dispone de aseos accesibles en las zonas comunes? Sí No

5.3.1.1 - ¿Se encuentra situado en un itinerario accesible? Sí No

5.3.1.2 - ¿Dispone de señalización específica de aseo accesible en la puerta? Sí No

5.3.1.3 - ¿Considera la puerta y su dimensión adecuada para su uso por una persona usuaria de silla de ruedas? Sí No

5.3.1.4 - ¿El aseo dispone de ayudas técnicas (barras)? Sí No

5.3.1.4.1 - ¿Dispone de barras de soporte abatibles a ambos lados del inodoro? Sí No

5.3.1.4.2 - Longitud de las barras (cm)

5.3.1.4.3 - Altura de colocación de las barras (cm)

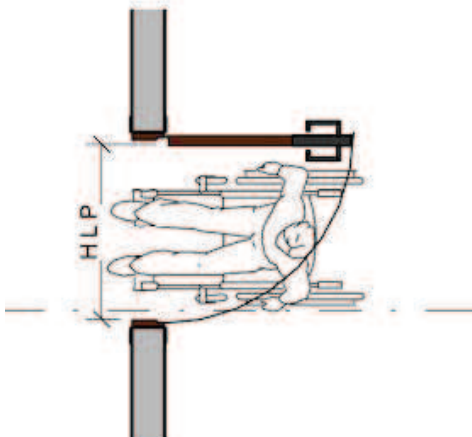
5.3.1.5 - ¿Existe pavimento no deslizante? Sí No

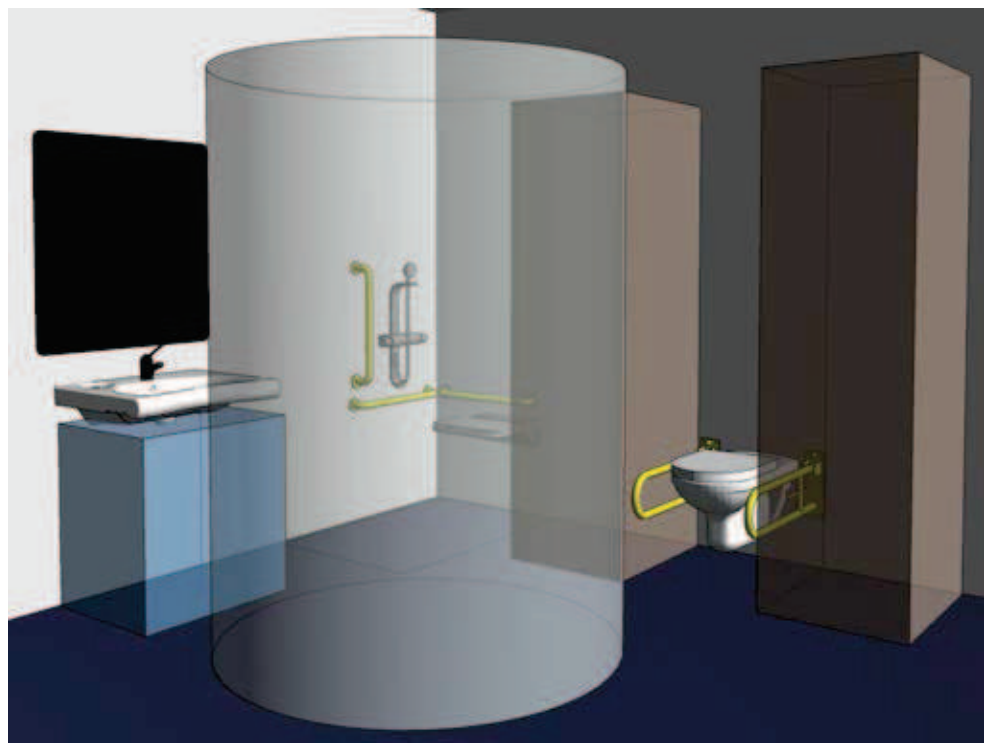
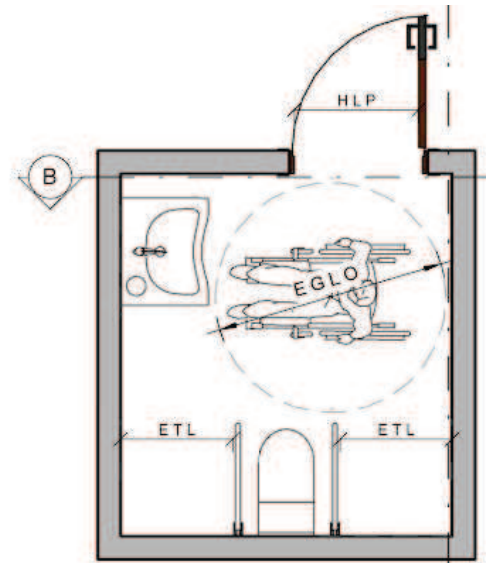
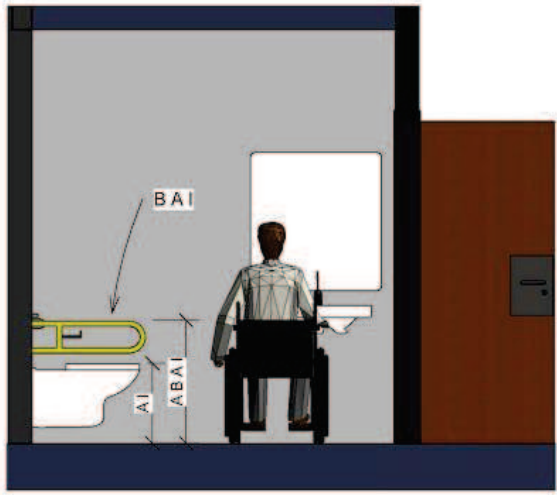
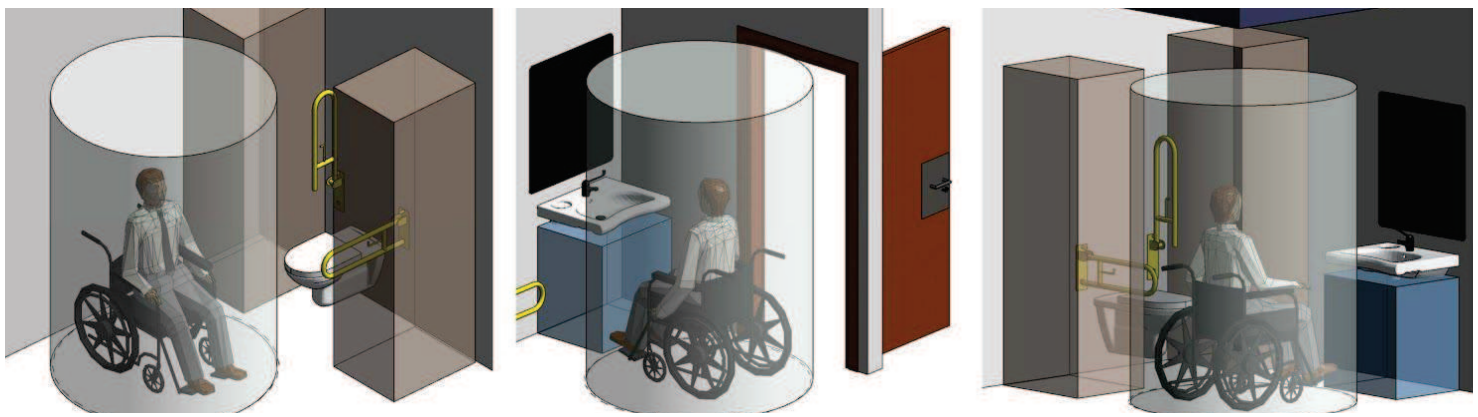
5.3.1.6 - ¿Existe grifo monomando, de palanca o con sensor? Sí No

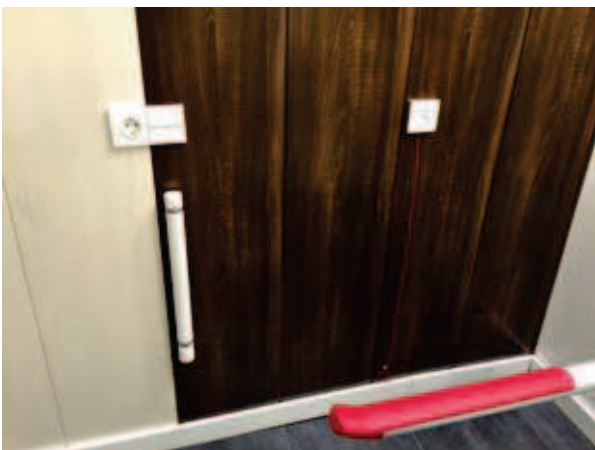
5.4 - Protección contra incendios y emergencia

- 5.4.1 - ¿Existen un plan de emergencia que contemple la evacuación de personas con discapacidad? Sí No
- 5.4.2 - ¿El edificio cuenta con ascensor protegido? Sí No
- 5.4.3 - ¿El edificio cuenta con zonas de refugio? Sí No
- 5.4.4 - ¿Existe alarma acústica y luminosa? Sí No

5.5 - Observaciones: Aseo en zonas comunes: Acceso para los usuarios en silla de ruedas o movilidad reducida mediante el ascensor
 Las rampas que comunican los diferentes niveles presentan dificultades para su uso
 Restaurante: Entrada alternativa para usuarios de silla de ruedas o movilidad reducida









DOTACIÓN

6.1 - Área administrativa

6.1.1 - ¿Dispone de área administrativa?

Sí No

6.1.1.1 - ¿Los ámbitos de paso principales son de 120 cm?

Sí No

6.1.1.2 - ¿Dispone de mobiliario accesible?

Sí No

6.2 - Salón de actos

6.2.1 - ¿Dispone de salón de actos?

Sí No

6.2.1.1 - ¿Los ámbitos de paso principales son de 120 cm?

Sí No

6.2.1.2 - ¿Dispone de suficientes plazas accesibles reservadas para personas con discapacidad?

Sí No

6.2.1.3 - ¿Dispone de búcle magnético?

Sí No

6.3 - Cafetería / Restaurante

6.3.1 - ¿Dispone de Cafetería / Restaurante?

Sí No

6.3.1.1 - ¿Dispone de barra con dos alturas diferentes?

Sí No

6.3.1.2 - ¿Dispone de alguna mesa con altura entre 75 y 80 cms?

Sí No

6.3.1.3 - ¿Los ámbitos de paso principales son de 120 cm?

Sí No

6.3.1.4 - ¿Dispone de menús específicos para Celiacos (alérgicos al gluten)?

Sí No



6.4 - Sala de exposiciones

6.4.1 - ¿Dispone de sala de exposiciones?

Sí No

6.4.1.1 - ¿Los ámbitos de paso principales son de 120 cm?

Sí No

6.4.1.2 - ¿Dispone de mobiliario accesible?

Sí No

6.4.1.3 - ¿Dispone de información en braille o audio de la exposición?

Sí No

6.4.1.4 - ¿Dispone de información de la exposición en lectura fácil?

Sí No

6.5 - Biblioteca

6.5.1 - ¿Dispone de biblioteca?

Sí No

6.5.1.1 - ¿Los ámbitos de paso principales son de 120 cm?

Sí No

6.5.1.2 - ¿Dispone de mobiliario accesible?

Sí No

6.5.1.3 - ¿Dispone de libros en lectura fácil?

Sí No

6.5.1.4 - ¿Dispone de audio libros o libros en braille?

Sí No

6.6 - Piscina

6.6.1 - ¿Dispone de piscina?

Sí No

6.6.1.1 - ¿Dispone de grúa, plataforma o rampa para facilitar el acceso a personas con discapacidad física o movilidad reducida?

Sí No



6.7 - Vestuarios

6.7.1 - ¿Dispone de vestuarios?

Sí No

6.7.1.1 - ¿Se encuentra situado en un itinerario accesible?

Sí No

6.7.1.2 - ¿Dispone de señalización específica de vestuario accesible en la puerta?

Sí No

6.7.1.3 - Puerta y dimensión del aseo

6.7.1.3.1 - Anchura libre de paso de la puerta (cm)

6.7.1.3.2 - ¿El espacio de maniobra permite inscribir una circunferencia de \varnothing 150 cm libre de obstáculos, incluido acceso frontal al lavabo?

Sí No

6.7.1.3.3 - Espacios de transferencia al inodoro (cm)

6.7.1.3.4 - Espacio libre de obstáculos bajo el lavabo (cm)

6.7.1.4 - ¿Dispone de ayudas técnicas (barras)?

Sí No

6.7.1.4.1 - ¿Dispone de barras de soporte abatibles a ambos lados del inodoro?

Sí No

6.7.1.4.2 - Longitud (cm)

6.7.1.4.3 - Altura (cm)

6.7.1.5 - ¿El pavimento es no deslizante?

Sí No

6.7.1.6 - ¿Existe grifo monomando, de palanca o con sensor?

Sí No

6.7.1.7 - ¿Dispone de ducha accesible?

Sí No

6.8 - Otro

6.8.1 - ¿Dispone de otra dotación?

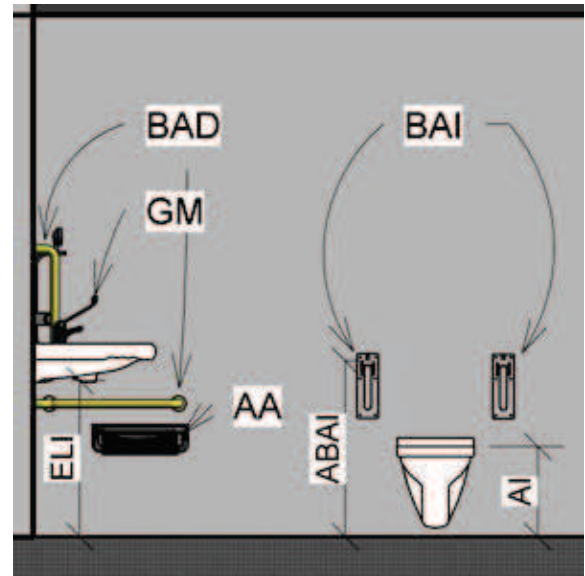
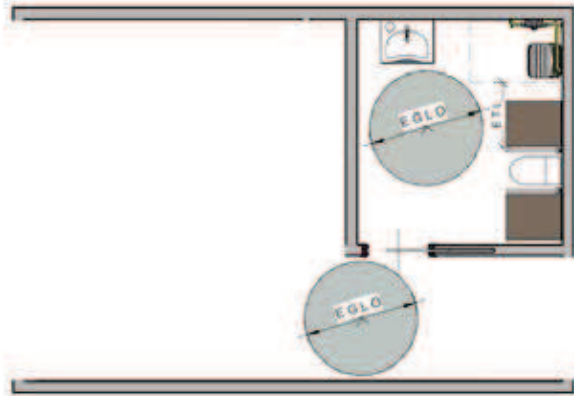
Sí No

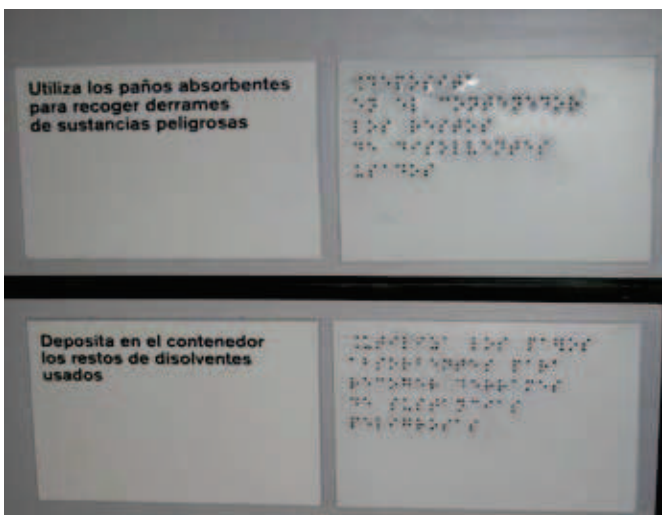
6.9 - Otro

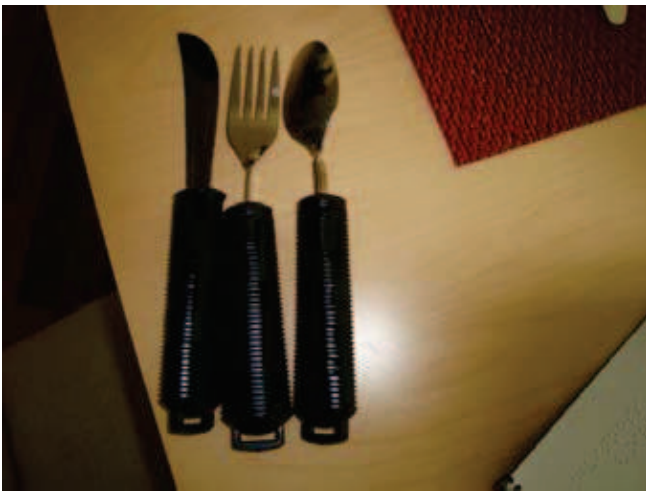
6.9.1 - ¿Dispone de otra dotación?

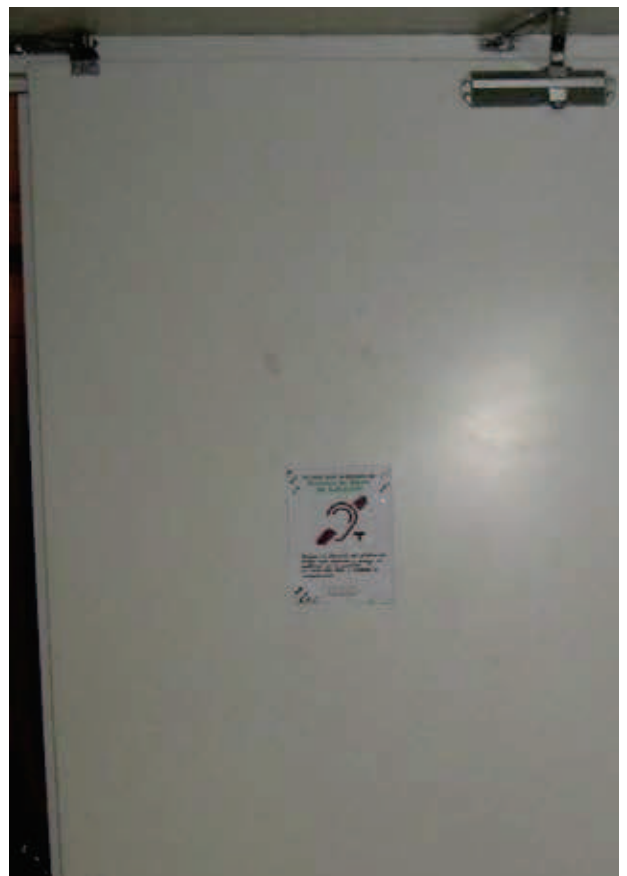
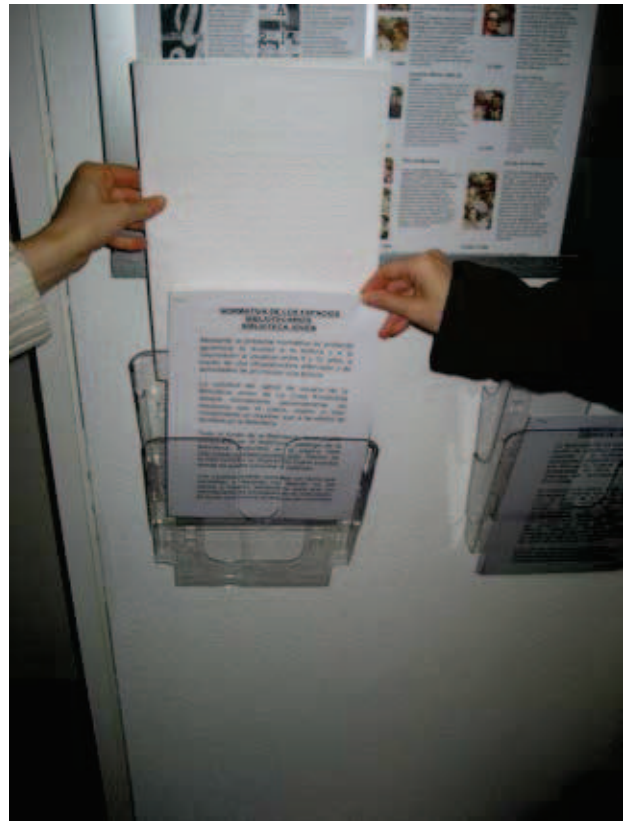
Sí No

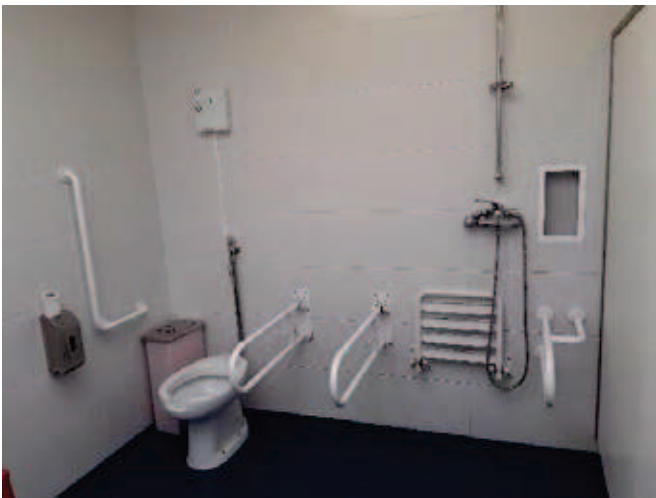
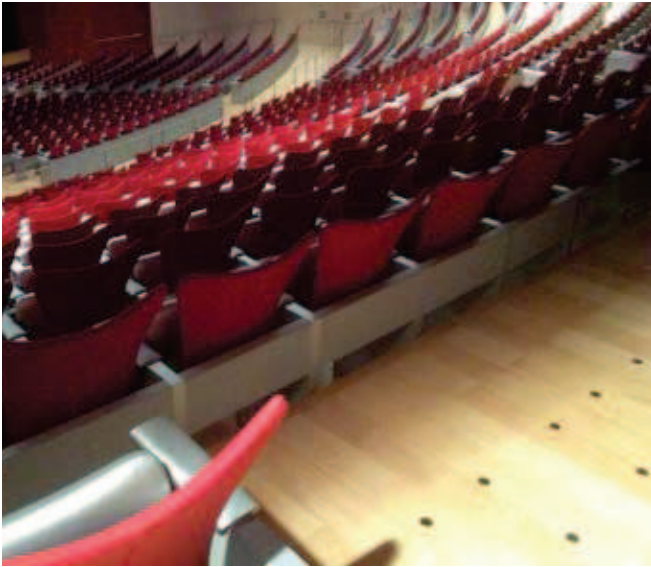
6.10 - Otro













FORMACIÓN

7.1 - ¿Dispone de personal que haya recibido formación en la atención a personas con discapacidad?

Sí No



3

edificios



3.1. LISTADO DE EDIFICIOS MUNICIPALES

CASA CONSISTORIAL	Plaza Nueva, 1	41001
EDIFICIO PALACIO MARQUESES DE LA ALGABA (COM.ESP. SUGERENCIAS Y RECLAMACIONES ,DEFENSOR DE LA CIUDADANÍA, U.T.S. SERV. SOC. CASCO ANTIGUO)	Plaza Calderón de la Barca, 1	41003
EDIFICIO FIESTAS MAYORES (CASA DE LA MONEDA)	Calle Matienzo, 3	41001
ANTIGUA CASA DE LA MONEDA (FUNDICIÓN)	Calle Matienzo, 1-3	41001
PABELLÓN DE LA MADRINA	Avda Palos de la Frontera	41004
PABELLÓN DE LA REP. DOMINICANA	Avda de la Palmera, esq. Isaac Peral	41012
PABELLÓN MARROQUÍ	Avda de Moliní, 4	41012
PABELLÓN REAL	Plaza América, s/n	41004
TORRE DE LA PLATA	Postigo del Carbón, 1-3. Calle Santander, 11-13	41001
SEDE BANDA DE MÚSICA (ANTIGUO MATADERO)	C/ Banda Sinfónica Municipal de Sevilla, s/n	41005
EDIFICIO LAREDO	Plaza San Francisco, 1 C/ General Polavieja	41001
OMIC - OFICINA DEL CONSUMIDOR (EDIFICIO MONTEPIROLO)	Monte Pirolo, s/n	41010
EDIFICIO PAJARITOS	Pajaritos 14	41001
EDIFICIO FABIOLA	Fabiola, 5	41004
HOGAR V. DE LOS REYES (PIM MACARENA, NORTE, UPS MACARENA, U.T.S. MACARENA)	C/ Fray Isidoro de Sevilla, 1	41009
ESTADÍSTICA	C/ Jovo, 2-4	41001
CEMENTERIO DE SAN FERNANDO (EDIFICIO ADMINISTRACIÓN)	Avda Doctor Fedriani, s/n	41009
EDIFICIO METROCENTRO (ASESORÍA JURÍDICA, ATENCIÓN AL CONTRIBUYENTE)	Avda de Málaga, 12, 3ª pta	41004
OFICINA ATENCIÓN AL CONTRIBUYENTE CENTRO	Jose Luis Luque, 4	41004
EDIFICIO ARTE SACRO (LOCALES, ALMACENES Y GARAJES MUNICIPALES, NAVE EMVISESA)	Parque empresarial Nuevo Torneo	41015
OFICINA DE OBJETOS PERDIDOS	C/ Otto Engelhardt, 3, local pta baja	41004
(ITAS) INFORMÁTICA-INSTITUTO TECNOLÓGICO DEL AYTO DE SEVILLA	C/ Arenal, 2	41001
CONTRATACIÓN	C/ Francisco Carrión Mejías, 3 local 4	41003
SINDICATOS - REDES SEVILLA	C/ Pasaje González Quijano, 10	41002
SINDICATO DE BOMBEROS	C/ Otto Engelhardt, 1 bajo dcho	41004
OFICINA REGISTRO GENERAL	Plaza San Sebastián, 1	41004



EDIFICIO DE SERVICIOS SOCIALES COMUNITARIOS (POL SUR)	Avda de la Paz, s/n	41013
BAJOS MARQUÉS DEL CONTADERO	Marqués del Contadero	41001
ALMACENES MUNICIPALES (POLÍGONO STORE)	C/ Escarpia	41008
PARQUE MÓVIL NERVIÓN	C/ Muñoz Seca, 1	41007
MANTENIMIENTO, LIMPIEZA, PORTERÍA	C/ Brocha, nave 6-16, Nuevo Polígono Calonge	41007
ZOOSANITARIO (OFICINA TÉCNICA DDD)	Carretera de Málaga, s/n, km 1	41007
ZOOSANITARIO (ZONOSIS)	Carretera de Málaga, s/n, km 1	41007
LABORATORIO MUNICIPAL	Avda M ^a Auxiliadora, 16	41003
JUNTA MPAL. DISTRITO CASCO ANTIGUO (POLICÍA LOCAL CASCO ANTIGUO)	C/ Crédito, 11	41002
JUNTA MPAL. DISTRITO MACARENA	C/ Manuel Villalobos, s/n	41009
JUNTA MPAL. DISTRITO TRIANA	C/ San Jacinto, 33	41010
JUNTA MPAL. DISTRITO NERVIÓN	Avda Cruz del Campo, 36	41005
JUNTA MPAL. DISTRITO S.PABLO - STA. JUSTA (POLICÍA LOCAL DISTRITO SAN PABLO)	Polígono S. Pablo. C/ Jerusalén, s/n	41007
JUNTA MPAL. DISTRITO ESTE - ALCOSA - TORREBLANCA	C/ Cueva de Menga, s/n	41007
JUNTA MPAL. DISTRITO CERRO - AMATE	Avda San Juan de la Cruz, esq. Avda Juan XXIII	41006
JUNTA MPAL. DISTRITO PALMERA - BELLAVISTA	Avda Jerez, 61	41014
JUNTA MPAL. DISTRITO SUR (PIM SUR BELLAVISTA LA PALMERA)	C/ Jorge Guillén, s/n	41013
JUNTA MPAL. DISTRITO NORTE	C/ Estrella Proción, s/n	41008
EDIFICIO POLIVALENTE SEVILLA ESTE (ANDALUCÍA RESIDENCIAL, REDES TORREBLANCA, CENTRO DE DÍA DE MAYORES SEVILLA ESTE)	Avda de la Aeronáutica	41007
ESPACIO CIUDADANO LOS ALAMBRES (ANTIGUO CEIP PEDRO LEÓN)	Almirante Topete, s/n Esq. Concepción Arenal	41013
PIM CASCO ANTIGUO, LEONOR DÁVALOS	C/ Leonor Dávalos, 15	41003
PIM TRIANA – LOS REMEDIOS	C/ Pagés del Corro, 128	41010
POLICÍA LOCAL DISTRITO BELLAVISTA – LA PALMERA	Avda Jerez, s/n esq. c/ Asencio Toledo	41014
POLICÍA LOCAL DISTRITO SUR	Avda Alcalde Juan Fernández, 3	41013
POLICÍA LOCAL DISTRITO NERVIÓN	C/ Federico García Lorca, edificio Urbis	41005
POLICÍA LOCAL DISTRITO ESTE	C/ Caminos , s/n esq. c/ Horizontes	41020
POLICÍA LOCAL DISTRITO CERRO - AMATE	C/ Puerto de Piedrahita, esq Avda Gavilanes	41006
DEPÓSITO DE VEHÍCULOS II	C/ Alfredo Kraus, s/n	41011
CENTRO DE EDUCACIÓN VIAL	Avda La Borbolla, s/n	41004



CP EL MANANTIAL	C/ Periodista Eduardo Chinarro Díaz, 1	41008
CP MAESTRA ISABEL ÁLVAREZ (NUEVO TUSSAM)	C/ Diego de la Barrera, 1	41016
CP ADRIANO DEL VALLE I	C/ Azorin (Bda. La Plata)	41016
CP ADRIANO DEL VALLE II	C/ Pruna s/n	41003
CP ADRIANO	C/ Maestras s/n (Pino Montano)	41010
CP ADRIANO (INFANTIL)	C/ Los Molineros s/n	41013
CP AL ANDALUS	C/ Arroyo, 107	41013
CP ALFARES	C/ Juan Díaz de Solís, 1	41007
CP ALMOTAMID	C/ Traseras Castillo Alc. Guadaira s/n (Bami)	41005
CP ANDALUCÍA	C/ Luis Ortíz Muñoz, 8	41009
CP ÁNGEL GANIVET	C/ Altamira s/n (Sevilla Este)	41009
CP ANIBAL GONZÁLEZ	C/ Tibidabo, 13	41007
CP ARGOTE DE MOLINA	C/ Ermita del Rocío s/n	41007
CP ARIAS MONTANO	C/ Doctor Jiménez Díaz s/n	41007
CP ARRAYANES	Avda. Ciudad de Chiva, 32	41007
CP AZAHARES	C/ Autogiro, s/n (frente al Aquopolis)	41003
CP BALTASAR ALCAZAR I	Avda. 28 de Febrero (Bda. Las Huertas)	41005
CP BALTASAR ALCAZAR II	Avda. 28 de Febrero (Bda. Las Huertas)	41003
CP BLAS INFANTE (PREESCOLAR Y C.A. CENTRO DE ADULTOS PGNO. NORTE)	C/ Fray Serafín Madrid s/n	41006
CP BORBOLLA	C/ Luis Montoto, 101	41016
CP BUENA VISTA	C/ Río de Piedra s/n (San Jerónimo)	41003
CP CALVO SOTELO	C/ Arroyo, 44	41017
CP CANDELARIA	Avda. San Juan de la Cruz s/n	41013
CP CARMEN BENITEZ	Pza. Carmen Benítez, 2	41013
CP CRISTOBAL COLÓN	C/ Sierra del Castaño, 1	41009
CP CRUZ DEL CAMPO	Avda. Cruz del Campo	41006
CP DIRECTORA MERCEDES SANROMA	Avda. de Jerez, 26	41007
CP EMILIO PRADOS	C/ Puerto de las Pedrizas, 1	41015
CP ESCRITOR ALFONSO GROSSO	Parque Las Naciones s/n	41015
CP FEDERICO GARCÍA LORCA (R ACC)	C/ Corvina, 19 (San Jerónimo)	41013
CP FERNÁN CABALLERO (CENTRO DE ADULTOS SAN BERNARDO)	C/ Malvaloca s/n (Bda. Felipe II)	41013
CP FERNANDO VILLALÓN	C/ Corvina s/n	41013



CP FRAY BARTOLOME DE LAS CASAS	C/ Segunda Ronda de Nta. Sra.de la Oliva s/n	41008
CP GIMÉNEZ FERNÁNDEZ	Ronda Nª Sª de la Oliva s/n	41020
CP GRUPO ESPAÑA	Glorieta de Covadonga (Pza. de España)	41003
CP GUARDERÍA PINO MONTANO	C/ Alfareros	41008
CP HERMANOS MACHADO	Avda. Pino Montano	41020
CP HÍSPALIS	C/ Alhami, 10	41020
CP HUERTA DEL CARMEN	C/ Cereza, 7	41009
CP HUERTA SANTA MARINA (PADRE MANJÓN)	C/ Bordador Rodríguez Ojeda, 10	41007
CP IGNACIO SÁNCHEZ MEJÍAS	C/ Estrella Polar, 7A	41004
CP ISBILYA (AEROPUERTO III)	C/ Gema, 8	41006
CP JACARANDA	C/ Doctor Italo Cortella s/n	41006
CP JARDINES DEL VALLE (VIRGEN DE LA ESPERANZA)	C/ Recaredo, 41	41010
CP CONCEPCIÓN ESTEVARENA	Avda. de Chiva, 10	41014
CP JOAQUIN TURINA	Pza. Alfonso Cossio s/n	41006
CP JORGE JUAN Y ANTONIO DE ULLOA	C/ Amor s/n (Barriada La Romería)	41018
CP JOSÉ MARÍA DEL CAMPO	C/ Pagés del Corro, 115	41010
CP JOSÉ SEBASTIÁN Y BANDARÁN	C/ Alonso Sánchez de Huelva s/n (Bellavista)	41007
CP JUAN DE LA CUEVA	Avda. Parque Amate, 14	4101
CP JUAN DE MAIRENA	Avda. de la Mujer Trabajadora s/n	41014
CP JUAN RAMÓN JIMÉNEZ	C/ San José de Calasanz s/n	41007
CP JUAN SEBASTIÁN ELCANO	C/ Lyon s/n (Los Bermejales)	41007
CP JUAN XXIII	Avda. Doña. Francisquita s/n	41010
CP JULIO CÉSAR (INFANTIL)	C/ Esparteros s/n	41007
CP JULIO COLOMA	Carretera Hipódromo Pineda s/n	41008
CP LA RAZA	C/ Barrio Nuevo, 2	41002
CP LOPE DE RUEDA	Avda. Fernando Corral, 4	41020
CP LORA TAMAYO	C/ de la Salud, 14	41008
CP MACARENA (ALTOS COLEGIOS)	C/ Feria, 167	41008
CP MAESTRO JOSÉ FUENTES	C/ Flor de Albahaca, 4	41007
CP MANUEL ALTOLAGUIRRE	C/ Estrella de los Mares	41007
CP MANUEL CANELA	Bda. La Oliva	41005
CP MANUEL SIUROT	C/ Real de la Jara s/n	41016
CP MARÍA ZAMBRANO	C/ Estrella Sirio, 6 (Pino Montano)	41007
CP MARIANA DE PINEDA	Parque de las Naciones s/n	41013



CP MARIE CURIE (BERMEJALES)	C/ Chipre s/n (Los Bermejales)	41006
CP MARTÍN DE GAINZA (INFANTIL)	C/ Alfonso XI, 47	41013
CP MIGUEL HERNÁNDEZ	Avda. de Éfeso, 3	41006
CP NTRA SEÑORA DE LA PAZ	C/ General Merry s/n (Prolongación)	41006
CP NTRA SEÑORA DEL ÁGUILA	C/ Águila Marina s/n	41013
CP ORTÍZ DE ZUÑIGA	C/ Ramón y Cajal s/n	41009
CP PABLO RUIZ PICASSO	C/ Barquilleros	41008
CP PABLO VI	C/ Revoltosa, 1	41009
CP PAULO OROSIO CP	C/ Paulo Orosio, 2	41005
CP PAZ Y AMISTAD	Avda. de la Paz, 111	41016
CP PEDRO GARFIAS	C/ Rayo de Luna s/n	41010
CP PINO FLORES	C/ Jara s/n	41007
CP PIO XII	C/ Orquidea, 57	41004
CP PRÁCTICAS (ANEJO A LA NORMAL)	C/ Beatriz de Suabia, 117	41010
CP RICO CEJUDO	C/ Coruña, 1	41006
CP SAN IGNACIO DE LOYOLA	C/ Manolete s/n	41009
CP SAN ISIDORO	C/ Mesón del Moro, 3	41007
CP SAN JACINTO	C/ Pagés del Corro, 88	41007
CP SAN JOSÉ DE CALASANZ	C/ San José de Calasanz, 6	41008
CP SAN JOSÉ DE PALMETE	C/ Honestidad s/n	41007
CP SAN JOSÉ OBRERO	C/ Verano s/n	41001
CP SAN JUAN DE RIBERA	C/ Manuel Luna, 3	41003
CP SAN PABLO	C/ Pza. de la Toná s/n, Barrio A (Pol. S. Pablo)	41020
CP SANTA CATALINA	C/ Luis Cernuda, 20	41008
CP SANTA CLARA	C/ Fray Marco de Niza	41008
CP SOR ÁNGELA DE LA CRUZ	C/ Maestro Quiroga s/n	41016
CP TARTESSOS	C/ Telémaco s/n	41006
CP TEODOSIO	C/ Maestras s/n	41007
CP TORIBIO DE VELASCO	C/ Salvador Távora	41006
CP VALERIANO BÉCQUER	C/ Bollullos s/n	41016
CP VARA DEL REY I (EDUCACIÓN INFANTIL)	C/ Avda. García Morato s/n	41016
CP VARA DEL REY II (EDUCACIÓN PRIMARIA)	C/ Bermúdez de Castro s/n	41011
CP VALDÉS LEAL (C. DE ADULTOS VALDÉS LEAL)	C/ Carretera de Carmona, 47	41016
CP VICTORIA DÍEZ (CENTRO DE ADULTOS CANDILEJAS)	C/ Candelón, 1	41016
CP VIRGEN DE LA ESPERANZA (EDUCACIÓN ESPECIAL)	C/ Plaza El-Begi	41008



CP ZURBARÁN	C/ Poeta M. Benítez Carrasco s/n (La Oliva)	41013
C.A. ENCINA REAL ALCOSA (CENTRO DE DÍA DE MAYORES ENCINA REAL)	C/ Elda, s/n	41019
C.A. JOSÉ SÁNCHEZ ROSA	C/ Parque Sierra de Baza, s/n. Pino Montano	41015
C.A. POLÍGONO SUR ANEXO: MANUEL FALCONDE (COLEGIO P. ALBERTO LISTA)	C/ Victoria Dominguez Cerrato	41013
C.A. CENTRO DE ADULTO MANUEL COLLADO (EDIFICIO POLIVALENTE LOS LUCEROS, PIM CERRO-AMATE-ESTE-ALCOSA-TORREBLANCA)	Plaza Los Luceros	41007
C.A. CENTRO DE ADULTOS BELLAVISTA (GRAF)	C/ Altares, 14 (Manuel Prada Rico)	41014
C.A. CENTRO DE ADULTOS DE SAN PABLO	C/ Gallega a la Ventana, 3	41007
C.A. CENTRO DE ADULTOS JOSÉ SÁNCHEZ ROSA (GRAF)	C/ Parque Sierra de Baza, s/n	41015
C.A. CENTRO DE ADULTOS LAS AMÉRICAS	C/ Canal, s/n (San Juan de la Cruz)	41006
UPS BELLAVISTA - LA PALMERA (U.T.S. BELLAVISTA)	C/ Alonso Mingo, 11	41014
UPS CERRO – AMATE - ROCHELAMBERT	C/ Andreu Urra, s/n, esq. c/ Gaviota	41006
UPS TORREBLANCA	C/ Japón 41, Portal 3, bajo L-4	41020
UPS NORTE	C/ Mejillón, 65, 1ª planta	41015
UPS SAN PABLO – SANTA JUSTA	C/ María Auxiliadora, 16	41017
UPS TRIANA – LOS REMEDIOS	C/ San Jacinto, 23	41010
CENTRO ORDENACIÓN Y DINAMIZACIÓN PARA EL EMPLEO CODE	C/ Luis Ortiz Muñoz, s/n	41013
CENTRO MUNICIPAL DE FORMACIÓN Y EMPLEO NORTE	Avda Dr Fedriani, s/n	41009
CENTRO MUNICIPAL DE FORMACIÓN Y EMPLEO SAN FERNANDO	C/ Carlos García Oviedo, s/n	41006
CENTRO MUNICIPAL DE FORMACIÓN Y EMPLEO SUR	C/ Bendición y Esperanza, s/n	41013
U.T.S. TRIANA	C/ San Jacinto, 27	41010
U.T.S. NORTE (DISTRITO NORTE, U.T.S. LOS CARTEROS, U.T.S. SAN JERÓNIMO Y ANEXO LOS CARTEROS]	C/ Parque Sierra de Castril	41009
U.T.S. CERRO – SU EMINENCIA	C/ Tarragona, 84	41006
U.T.S. TORREBLANCA	C/ Mitra, s/n	41014
U.T.S. ESTE – ALCOSA	Avda de las Ciencias, 43, B	41020
U.T.S. SAN PABLO - SANTA JUSTA (U.T.S. NERVIÓN)	C/ Pedro Romero, s/n	41007



U.T.S. BERMEJALES	Avda Reino Unido, 6	41014
U.T.S. POLÍGONO SUR	Avda de la Paz, s/n	41012
U.T.S. TRES BARRIOS – AMATE	C/ Gaviota, 50	41006
CENTRO SOCIAL PABLO OLAVIDE	C/ Fandango, 2	41007
FAMILIA - INFANCIA	C/ Bergantín esq. c/ Reino Unido	41012
CENTRO DE ACOGIDA MUNICIPAL MIGUEL MAÑARA Y COIS	C/ Perafán de Rivera, s/n	41009
CENTRO DE ORIENTACIÓN E INFORMACIÓN SOCIAL COIS	C/ Perafán de Rivera, s/n	41009
CENTRO DE BAJA EXIGENCIA	C/ Fray Isidoro de Sevilla, s/n	41009
CENTRO DE DÍA DE MAYORES PINO MONTANO	C/ Fresadora s/n	41015
CENTRO DE DÍA DE MAYORES SAN PABLO	C/ Antonio de Lara s/n	41007
CENTRO DE DÍA DE ADICCIONES JUAN XXIII	Avenida Los Claveles s/n	41006
CENTRO DE DÍA DE ADICCIONES MACARENA	C/ Perafán de Rivera s/n	41009
CENTRO DE DÍA DE MAYORES POLÍGONO SUR	C/ Juan de Mairena y Abel Martín	41013
CENTRO ASISTENCIAL DE MUJERES CARMEN VENDRELL	C/ Miguel Fleeta, 6	41006
CIBERNODO AMANECER	C/ Jerónimo Mihura, esq. Antonio Lara	41007
VIVEROS LOS REMEDIOS	C/ San José de Calasanz, s/n	41010
VIVEROS MIRAFLORES	Avda Asociaciones de Vecinos	41008
CENTRO CÍVICO EL ESQUELETO (UPS SUR Y CENTRO DE ADULTOS POLÍGONO SUR)	C/ Luis Ortiz Muñoz, s/n	41013
CENTRO CÍVICO TORRE DEL AGUA	Plaza Vicente Aleixandre, s/n	41013
CENTRO CÍVICO BELLAVISTA	C/ Asencio Toledo, 7	41014
CENTRO CÍVICO SAN PABLO (MANUEL BARRIOS)	C/ Menippo, s/n	41007
CENTRO CÍVICO LA BUHAIRA	Avda De la Buhaira, s/n	41005
CENTRO CÍVICO ALCOSA	Avda Ciudad de la Chiva, 19	41017
CENTRO CÍVICO BLAS INFANTE	Urb. Entreflores, c/ Flor de Retama, 1	41020
CENTRO CÍVICO CERRO DEL ÁGUILA (CERRO DEL ÁGUILA Y CENTRO DE ADULTOS HYTASA)	C/ Salvador Távora, s/n	41006
CENTRO CÍVICO SU EMINENCIA	Avda de la Plata, s/n	41006
CENTRO CÍVICO TORREBLANCA (BIBLIOTECA)	Plaza Salvador Valverde, s/n	41016
CENTRO CÍVICO EL TEJAR DEL MELLIZO (CENTRO DE ADULTOS TEJAR DEL MELLIZO)	C/ Santa Fe, 2	41011
CENTRO CÍVICO LAS COLUMNAS	C/ Pureza 79	41010
CENTRO CÍVICO SAN JERÓNIMO (REVISAR)	C/ Boquerón, s/n	41015



CENTRO CÍVICO LOS CARTEROS	Avda Pino Montano, 31	41008
CENTRO CÍVICO ENTREPARQUES (BIBLIOTECA MUNICIPAL ENTREPARQUES)	Parque Grazalema, s/n	41008
CENTRO CÍVICO LAS SIRENAS	Alameda de Hércules, 30	41002
CENTRO CÍVICO SAN JULIÁN (BIBLIOTECA MUNICIPAL SAN JULIÁN)	Ronda de Capuchinos, 4 bajo	41009
CENTRO CÍVICO HOGAR DE SAN FERNANDO (CENTRO DE ADULTOS MACARENA]	C/ Don Fadrique, 57 - 59	41009
CENTRO CÍVICO EDIFICIO EL CUBO (CENTRO CULTURAL SAN FERNANDO Y CIBERNODO MACARENA TRES HUERTAS EL CUBO)	C/ Doctor Pedro Albert, s/n	41009
CENTRO CÍVICO SINDICALISTAS SOTO, SABORIDO Y ACOSTA (PIM NERVIÓN - SAN PABLO)	C/ Mariano Benlliure, 14	41005
MERCADO DEL ARENAL	C/ Pastor y Landero	41001
MERCADO DE BELLAVISTA	C/ Guadalajara, 86	41014
MERCADO DE LA CANDELARIA	C/ Gaviota, s/n	41006
MERCADO DEL CERRO DEL ÁGUILA	C/ Santuario de la Cabeza	41006
MERCADO DE LA CALLE FERIA	Plaza Calderón de la Barca	41002
MERCADO DE HELIÓPOLIS	C/ Bolivar, Lima y Ebro	41012
MERCADO DE LA ENCARNACIÓN	Plaza de la Encarnación, s/n	41003
MERCADO LAS PALMERITAS	C/ Beatriz de Suabia	41005
MERCADO DE PINO MONTANO	C/ Espartero, s/n	41015
MERCADO DEL PORVENIR	C/ San Salvador, 18 y 20	41013
MERCADO SAN GONZALO	Plaza San Martín Porres	41010
MERCADO SAN JERÓNIMO	C/ Boquerón, 1	41015
MERCADO TIRO DE LÍNEA	C/ Puebla de las Mujeres	41013
MERCADO TRIANA	C/ San Jorge, s/n	41010
MERCADO PUERTA DE LA CARNE	C/Juan de Mata Carriazo s/n	41005
MERCADO DE ABASTOS SEVILLA ESTE	C/ Medicos Mundi 2	41020
MERCADO DE ABASTOS DE NERVIÓN	C/ Marqués de Pickman 11	41005
MERCADO DE ABASTOS LOS REMEDIOS	Plaza el Mercado 1	41011
TEATRO LOPE DE VEGA	Avda Maria Luisa, s/n	41004
CASINO DE LA EXPOSICIÓN	C/ Palos de la Frontera, s/n	41004
CENTRO DE ARTES DE SEVILLA	C/ Torneo, 18	41001
ESPACIO SANTA CLARA	C/ Becas, s/n	41002
TEATRO ALAMEDA	C/ Crédito, 13	41002
TEATRO ALAMEDA (ADMINISTRACIÓN)	C/ Crédito, 13	41002



CENTRO CERÁMICA TRIANA	C/ San Jorge, c/ Antillano Campos, 2,4 y 6	41010
CASTILLO DE SAN JORGE	Plaza del Altozano, s/n	41010
ESPACIO TURINA	C/ Laraña, 4	41003
ANTIQUARIUM DE SEVILLA	Plaza de la Encarnación	41003
FACTORÍA CULTURAL	C/ Luis Ortiz Muñoz, s/n, esq. c/ Arq. José Galnares	41013
BIBLIOTECA MUNICIPAL FELIPE GONZÁLEZ	C/ Torneo, s/n	41002
BIBLIOTECA MUNICIPAL ALBERTO LISTA	C/ Feria, 57	41002
BIBLIOTECA MUNICIPAL LUIS CERNUDA	Avda de Jerez, s/n, esq. a c/ Jazmin	41013
BIBLIOTECA MUNICIPAL SAN JERÓNIMO	C/ Cataluña, junto al Monasterio	41015
CENTRO DE ACTIVIDADES Náuticas TELEcabina	C/ Jándalo S/N. Paseo J. Carlos I S/N.	41010
CD MENDIGORRÍA	C/ Clavijo nº 11.	41002
CD VEGA DE TRIANA	Parque Vega de Triana S/N.	41010
CD BELLAVISTA	C/ Gaspar Calderas S/N.	41014
CD PARQUE DE LOS PRÍNCIPES	Parq. de los Principes D.Triana-Los Remedios	41011
CD IFNI	C/ Ifni nº 1.	41012
CD TIRO DE LÍNEA	C/ Lora del Río nº 1.	41013
CD EL PARAGUAS	Plaza Monte Pirolo S/N.	41010
CD HYTASA	Avda. de Hytasa nº 10.	41006
CD SAN PABLO	C/ Dr. Laffón Soto S/N.	41007
CD PINO MONTANO	Avda. Cortijo de las Casillas S/N.	41015
ESPACIO DEPORTIVO SENDAI	C/ Hiroshima nº 1	41019
CD LA DOCTORA PADRE PÍO	C/ Las Navas nº 3.	41006
CD SAN LUIS	C/ San Luis nº 29.	41130
CD ALCOSA	Avda. Séneca nº 1	41019
CD TORREBLANCA	C/ Príncipe de Asturias nº 1.	41016
CD SAN JERÓNIMO PISCINA "FRANCISCO TABUENCA"	C/ Medina y Galnares nº 4.	41015
CD SAN JERÓNIMO PUENTE	C/ Medina y Galnares nº 4.	41015
CD ROCHELAMBERT	C/ Doña Francisquita S/N.	41006
CD POLÍGONO SUR	C/ Reina de la Paz S/N.	41013
CD MAR DEL PLATA	C/ Mar del Plata nº 2 Acc. A	41010
CENTRO DE ACTIVIDADES Náuticas TRIANA	Parque de Magallanes S/N.	41010
INSTITUTO MUNICIPAL DE DEPORTES (IMD)	C/Química Esq C/ Astronomía	41015



AGENCIA DE LA ENERGÍA Y PARA LA SOSTENIBILIDAD DE SEVILLA	C/ José Galán Merino Esq C/ Cantina	41015
GERENCIA DE URBANISMO	C/ Americo Vespuccio	41092
INSTITUTO DE LA CULTURA Y LAS ARTES (ICAS)	C/ Silencio 1	41001
EMASESA	C/ Escuelas Pías/ Pza Ponce de León	41003
FUNDACIÓN ALBERTO JIMÉNEZ BECERRIL	Calle Recaredo, 4 -entreplanta	41003
SEVILLA FILM OFFICE	Contratación nº 8. Edificio Cámara de Comercio.	41004
LIPASAM	C/ Virgen de la Oliva s/n,	41011
TUSSAM	Avda de Andalucía 11	41007
FIBES - EDIFICIO CÚPULA	Alcalde Luis Uruñuela, 1	41020
FIBES - NUEVO EDIFICIO	Alcalde Luis Uruñuela, 1	41020